

معلومات المريض  
للمرضى الذين  
يتعاطون Toujeo



**Toujeo®**  
insulin glargine 300E/ml

هذه النشرة مُخصَّصة لك لأنك مصاب بمرض السكري ووصف لك طبيبك Toujeo (أنسولين غلارجين 300 وحدة/مل). الهدف الرئيسي. من كل علاجات مرض السكري هو بلوغ مستوى طبيعي لسكر دم قدر الإمكان، والتمتع بحالة صحية جيدة في الوقت نفسه.

إذا كانت لديك أي أسئلة حول علاج مرض السكري الخاص بك، فلا تتردد مطلقاً في طرحها على طبيبك أو ممرض السكري.

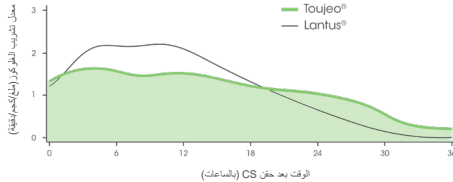
# لماذا أحتاج إلى أنسولين قاعدي؟

انخفاض مستقر في سكر الدم لمدة 24 ساعة، مما يقلل من خطر حساسية الأنسولين.

تعتمد الجرعة التي ينبغي عليك تعاطيها على أسلوب حياتك، ونتائج اختبارات سكر الدم، وأي استخدام سابق للإنسولين. إذا كنت تأخذ أنسولين آخر وغيّرت إلى Toujeo، فقد تحتاج إلى تعديل جرعتك.

الأنسولين هو الهرمون الذي يساعد الجسم على تنظيم مستوى السكر في الدم. يساعد الأنسولين القاعدي الجسم على الحفاظ على مستوى ثابت من الأنسولين على مدار اليوم.

**Toujeo** هو إنسولين قاعدي طويل المفعول يُطلق ببطء من موضع الحقن إلى الدم ويؤدي إلى



المراجع: Adjusted from Becker et.al. Diabetes Care 2015; 38 (4):637-643

يوضح المنحني أن Toujeo له معدل مستقر على مدار اليوم وتأثيره يظل أكثر من 24 ساعة.

# الآثار الجانبية المحتملة

ما الآثار الجانبية التي قد أتعرض لها نتيجة

العلاج بالإنسولين؟

- النشاط البدني/التمارين (الأكثر أو الأطول من المعدل المقدر)
- الكحول

بناءً على أسباب مختلفة، قد يكون لديك كمية كبيرة جداً من الإنسولين مقارنةً بكمية السكر الموجودة في الدم. بعد ذلك، ستكون نسبة السكر في الدم لديك أقل من المعتاد (>3.5 مليمول/لتر). وهذا يسمى حساسية الإنسولين.

**الخصائص الشائعة:**

- التوتير
- الشعور بالجوع
- التعرق
- الخفقان
- ضعف التركيز
- اضطراب الرؤية
- التهيج/العدوانية
- الوهن

**قد تكون أسباب حساسية الإنسولين:**

- تأخير الوجبات
- تناول القليل من الطعام
- تعاطي الكثير من الإنسولين و/أو أقرص خفض السكر في الدم

لزيادة نسبة السكر في الدم والتخلص من الحساسية، يجب عليك دائماً تناول بعض الطعام. أسرع ما يزيد نسبة السكر في الدم هو الدكستروز أو كوب من العصير العادي أو أي شيء آخر حلوي. يتم علاج نسبة السكر في الدم البالغة 4.0-3.0 مليمول/لتر مع الأعراض الواضحة بتناول الدكستروز، 11-2 قرص دكستروز لكل 10 كجم من وزن الجسم. اشرب الماء لتسريع الامتصاص.

إذا كنت لن تتناول وجبة طعام قريباً، فقد تحتاج إلى وجبة خفيفة إضافية. لا تخف الحساسية بشكل أسرع نتيجة تناولك كمية أكبر من الطعام. هناك قاعدة مهمة عند تناول علاج الإنسولين ألا وهي أنه يجب حمل الدكستروز معك دائماً.

# قبل حقن Toujeo

Toujeo مسبق التعبئة واستخدام قلم جديد. استخدم دوماً إبرة جديدة عند حقن Toujeo. في حالة تبقي إنسولين بعد 6 أسابيع من الاستخدام، يجب التخلص من القلم مسبق التعبئة. يُرجى تدوين التاريخ الذي بدأت فيه استخدام قلم Toujeo الجديد مسبق التعبئة.

## فحص مستوى السكر في دمك أثناء الصيام

من المهم أن تعرف جيداً مستوى السكر في دمك أثناء الصيام. تعطيك هذه المستويات المعلومات التي تحتاج إليها لزيادة/تقليل جرعة Toujeo، بالتشاور مع الطبيب أو ممرض السكري المتابع لك. يُرجى استخدام مفكرتك اليومية لمرض السكري لمراقبة مستويات السكر في دمك وجرعات الأنسولين.

## تخزين Toujeo بطريقة صحيحة

يجب تخزين أقلام Toujeo في عبواتها في المبرد، في بيئة مظلمة وباردة (درجتان إلى 8 درجات مئوية). يجب عدم تجميد Toujeo. لذلك، لا تُخزن Toujeo بجوار حاويات التجميد أو كتل التبريد.

## قبل أول استخدام

عندما تبدأ باستخدام قلم Toujeo جديد مسبق التعبئة، أخرجه من التلاجة قبل موعد الحقن بساعة واحدة إلى ساعتين. تحقق من أن الإنسولين في القلم مسبق التعبئة صافٍ (ليس عكرًا، صافٍ دون أي ترسبات ظاهرة). إذا كان الإنسولين عكرًا، فيجب التخلص من قلم

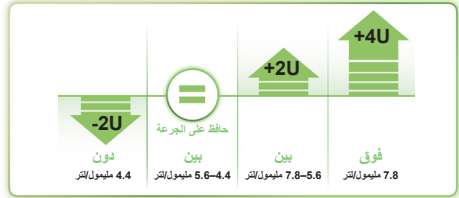
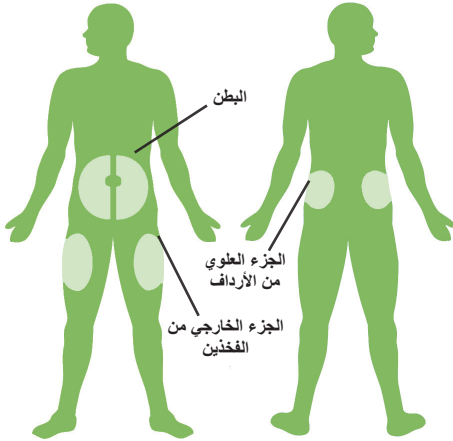
# كيفية تناول Toujeo

وفقًا للتوصيات الجديدة لحقن الإنسولين، من المهم تغيير مواضع الحقن وأيضًا في مناطق الحقن باستخدام Toujeo. اختر من بين المواضع التالية:

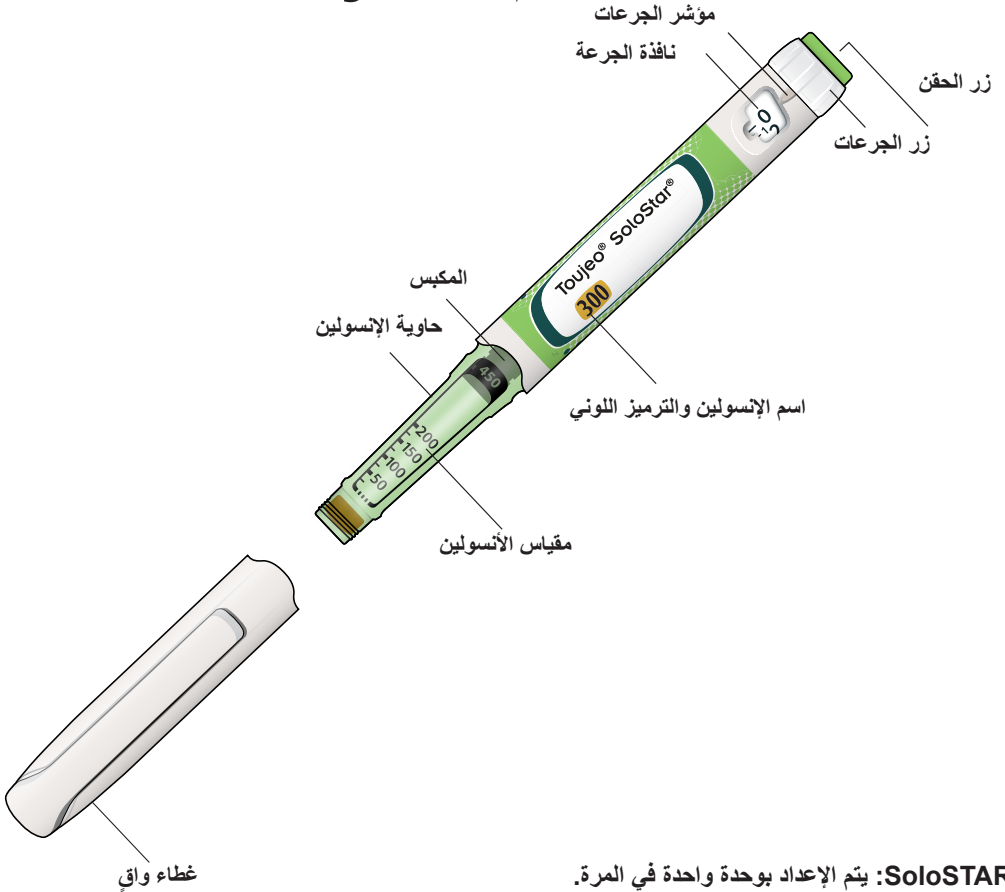
سيعطيك الطبيب أو ممرض السكري المتابع لك معلومات عن جدول الجرعة ومواقع حقن Toujeo في جسمك.

Toujeo هو إنسولين قاعدي يمكن حقنه مرة واحدة يوميًا في أي وقت من اليوم، لكن يفضل أن يتم الحقن في الوقت نفسه كل يوم. عند الحاجة، يمكنك حقن Toujeo حتى ثلاث ساعات قبل أو بعد وقت الجرعات المعتاد.

- يمكنك زيادة/تقليل الجرعة اعتمادًا على القيم عند الصيام لديك
- يجب عليك قياس القيمة عند الصيام كل يوم
- لا تضبط الجرعة أكثر من 3 إلى 4 أيام



# أجزاء من أقلام Toujeo



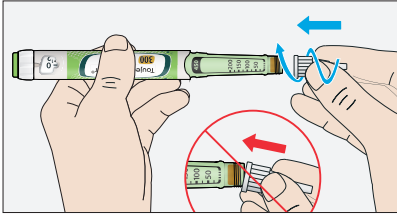
**SoloSTAR:** يتم الإعداد بوحدة واحدة في المرة.  
**DoubleSTAR:** يتم الإعداد بوحدين في المرة.

# ثبت الإبرة

# كيفية بدء استخدام Toujeo

ثبت إبرة جديدة. أحكم تثبيت الإبرة أو اضغط عليها وفقًا للإبرة التي تستخدمها.

# 3



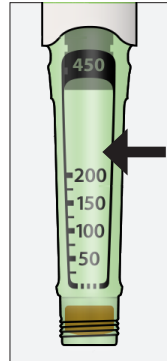
تأكد من أن لديك  
الإنسولين الصحيح.

أقلام Toujeo بلون  
رمادي فاتح بزر حقن  
أخضر.

Toujeo SoloStar  
ذا ملصق أخضر  
Toujeo و  
DoubleStar  
ذا ملصق أرجواني.

# 1

انزع الغطاء الواقي  
وتحقق من أن  
الإنسولين صافٍ/  
شفاف.



# 2

## ملاحظة!

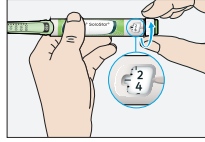
لا تضبط الجرعة أو تضغط على زر  
الحقن قبل تثبيت الإبرة.



# أجر اختبار السلامة قبل كل حقن

ادفع زر الحقن حتى النهاية. تأكد من خروج الإنسولين من طرف الإبرة وأن نافذة الجرعة تعرض "0".

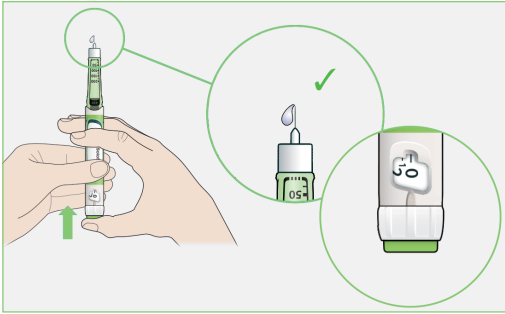
6



اضبط 4 وحدات من خلال إدارة محدد الجرعة في اتجاه عقارب الساعة.

انزع أغطية الإبرة الخارجية والداخلية.

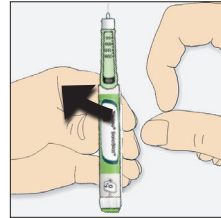
4



أمسك قلم Toujeo مع توجيه الإبرة لأعلى.

أزل أي فقاعات هواء عن طريق ضغط إصبعك على خزان الإنسولين.

5



# اضبط الجرعة وابدأ الحقن

10 ثبت غطاء الإبرة الخارجي وفك الإبرة. تخلص من القنينة التي تم وصفها لك. ضع الغطاء الواقي على قلم Toujeo وخرزته بأمان.

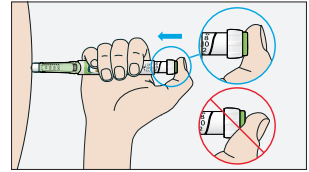
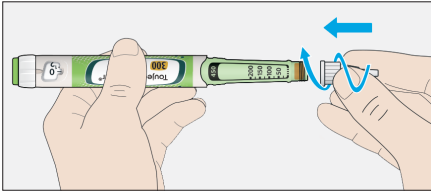
10



7 اضبط الجرعة المحددة. إذا قمت بالتدوير لما بعد الوحدة التي توشك على حقنها، فما عليك سوى الرجوع إلى الوحدة الصحيحة.

7

8 ارفع ثنية جلد واجعلها مطوية طوال الحقن. أدخل الإبرة في ثنية الجلد واحقن بها.



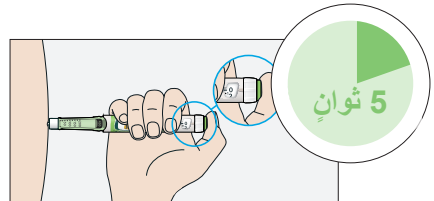
8

9 استمر في الضغط على زر الحقن في وضعية الضغط مع العد إلى 5. ثم اسحب الإبرة.

9

## ملاحظة!

أزل الإبرة بعد الحقن دائماً وخرز قلم Toujeo دون إبرة. فهذا يساعد على منع التلوث وتكون فقاعات الهواء وتسرب الإنسولين.



# تذكر

## يجب التخزين بشكل صحيح

### قبل أول استخدام

- خزن قلم Toujeo مع وضع الغطاء الواقي
- استخدم قلم Toujeo لمدة 6 أسابيع بعد أقصى من تاريخ أول استخدام.
- لا تجمدها.

### بعد أول استخدام

- تعامل مع القلم بعناية
- إذا كنت تعتقد أن القلم قد يكون تالفًا، فلا تحاول إصلاحه. استخدم قلم Toujeo جديدًا.
- خزن قلم Toujeo في درجة حرارة الغرفة، في درجة حرارة لا تتجاوز 30 درجة مئوية.
- أزل الإبرة دائمًا بعد الحقن.
- خزن قلم Toujeo دون الإبرة. فهذا يساعد على منع التلوث وتكون فقاعات الهواء وتسرب الإنسولين.
- أبعد قلم Toujeo عن الحرارة وأشعة الشمس.

إذا كانت لديك أسئلة بشأن قلم Toujeo، فلا تتردد في الاتصال بنا على الرقم 020-52 68 87.



**Toujeo®** (insulin glargin), 300 enheter/ml injektionsvätska, lösning. Receptbelagt läkemedel. **Indikation:** Toujeo används för att behandla diabetes mellitus hos vuxna. Toujeo sänker ditt blodsocker stadigt under en längre tidsperiod. Det ges en gång dagligen. **Varningar och försiktighet:** Var noga med att följa doseringsinstruktionerna och instruktionerna för kontroll (av blod och urin), diet, fysiska aktiviteter (fysiskt arbete och träning) och injektionsteknik enligt samtal med din läkare. För ytterligare information, se [www.fass.se](http://www.fass.se). **Kontaktuppgifter:** Toujeo tillhandahålls av Sanofi AB, Box 30052, 104 25 Stockholm, tel: +46 8 634 50 00, [www.sanofi.se](http://www.sanofi.se). Vid frågor om våra läkemedel kontakta: [infoadv@sanofi.com](mailto:infoadv@sanofi.com). Läs bipacksedeln noga före användning.

لأي استفسار حول منتجات علاج مرض السكري لدينا، اتصل بنا على:

020-526887

insulin.se

يمكنك معرفة مزيد من المعلومات حول مرض السكري في [insulin.se](http://insulin.se)  
يمكنك أيضًا القراءة عن منتجات مرض السكري المختلفة على [fass.se](http://fass.se)  
يمكنك العثور على أفلام تعليمية حول كيفية استخدام القلم على الموقع [medicininstruktioner.se](http://medicininstruktioner.se)

يُرجى قراءة نشرة المعلومات بعناية.

تم وضع الكتيب بالتعاون مع Rebecca Odhagen و Eva Salomonson  
ومستشفى جامعة Örebro.



sanofi.se