

معلومات المريض
إلى من يتلقى علاج

Insulin lispro Sanofi



هذه النشرة مُخصَّصة لك لأنك مصاب بمرض السكري ووصف لك طبيبك **Insulin lispro Sanofi**. الهدف الرئيسي من كل علاجات مرض السكري هو التمتع بحالة صحية جيدة وبلوغ مستوى طبيعي لسكر دم قدر الإمكان في الوقت نفسه.

إذا كانت لديك أي أسئلة حول علاج مرض السكري الخاص بك، فلا تتردد مطلقاً في طرحها على ممرضتك أو طبيبك.

ما سبب حاجتي إلى الإنسولين وقت تناول الطعام؟

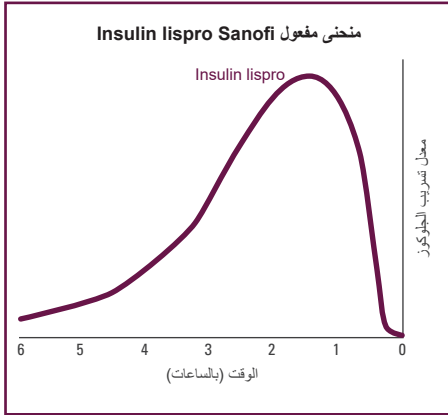
إلى جانب الإنسولين القاعدي طويل المفعول، يمنحك Insulin lispro Sanofi فرصة التعايش بأمان وراحة مع مرض السكري.

الإنسولين هو الهرمون الذي يساعد الجسم على تنظيم مستوى السكر في الدم. عن طريق حقن الإنسولين، فأنت تساعد جسمك المصاب بمرض السكري على خفض مستويات السكر في الدم عندما يكون إنتاج الإنسولين في الجسم غير كافٍ.

Insulin lispro Sanofi هو إنسولين مُخصَّص وقت تناول الطعام مباشر المفعول يحاكي تأثير الإنسولين الطبيعي في الجسم في أوقات الوجبات. يتم امتصاص Insulin lispro Sanofi بسرعة من موضع الحقن ومن ثمَّ يظهر مفعوله بسرعة.

يتيح لك تأثير Insulin lispro Sanofi السريع تناول إنسولين وجبات الطعام قبل الوجبة أو بعدها مباشرة. ليس عليك الانتظار بين الحقن والوجبات.

يتولى Insulin lispro Sanofi العناية بالظفرات الحادثة في السكر في الدم الناتجة عن الوجبات ويخرج من الدم بعد بضع ساعات.



يُظهر المنحنى أن تأثير Insulin lispro Sanofi سريع.

المراجع: نشرة عبوة Insulin lispro Sanofi. www.fass.se

الآثار الجانبية المحتملة

- تعاطي الكثير من الإنسولين و/أو أقراص خفض السكر في الدم
- النشاط البدني/التمارين (الأكثر أو الأطول من المعدل المقدر)
- الكحول

لزيادة نسبة السكر في الدم والتخلص من الحساسية، يجب عليك دائمًا تناول بعض الطعام. أسرع ما يزيد نسبة السكر في الدم هو الدكستروز أو كوب من العصير العادي أو أي شيء آخر حلو. يتم علاج نسبة السكر في الدم البالغة 3.0-4.0 مليمول/لتر مع الأعراض الواضحة بتناول الدكستروز، 11-2 قرص دكستروز لكل 10 كجم من وزن الجسم. اشرب الماء لتسريع الامتصاص.

إذا كنت لن تتناول وجبة طعام قريبًا، فقد تحتاج إلى وجبة خفيفة إضافية. لا تخف الحساسية بشكل أسرع نتيجة لتناول كمية أكبر من الطعام. هناك قاعدة مهمة عند تناول علاج الإنسولين ألا وهي أنه يجب حمل الدكستروز معك دائمًا.

ما الآثار الجانبية التي قد أتعرض لها نتيجة العلاج بالإنسولين؟

بناءً على أسباب مختلفة، قد يكون لديك كمية كبيرة جدًا من الإنسولين مقارنةً بكمية السكر الموجودة في الدم. بعد ذلك، ستكون نسبة السكر في الدم لديك أقل من المعتاد (>3.5 مليمول/لتر). وهذا يسمى حساسية الإنسولين.

الخصائص الشائعة:

- التوتر
- الشعور بالجوع
- التعرق
- الخفقان
- ضعف التركيز
- اضطراب الرؤية
- التهيج/العدوانية
- الوهن

قد تكون أسباب حساسية الإنسولين:

- تأخير الوجبات
- تناول القليل من الطعام

قبل حقن Insulin lispro Sanofi

ترسبات واضحة). إذا كان الإنسولين عكراً، فيجب التخلص من القارورة أو القلم مسبق التعبئة واستخدام آخر جديد.

اتبع إرشادات الشركة المصنعة للقلم عند تحميل القلم القابل لإعادة الاستخدام بـ Insulin lispro Sanofi. استخدم إبرة جديدة دائماً عند حقن Insulin lispro Sanofi.

فحص مستوى السكر في دمك أثناء الصيام
من المهم أن تكون لديك معرفة جيدة بسكر الدم في أثناء الصيام ومستوى السكر في دمك بعد حوالي ساعتين من تناول الطعام. توفر لك هذه القيم المعلومات التي تحتاجها لزيادة/تقليل جرعة Insulin lispro Sanofi بالتشاور مع طبيبك أو ممرض السكري.

يُرجى استخدام مفكرتك اليومية لمرض السكري لمراقبة مستويات السكر في دمك وجرعات الأنسولين.

يجب تخزين Insulin lispro Sanofi بشكل مناسب

يجب تخزين القوارير أو الأقلام مسبق التعبئة في عبوات غير تالفة في الثلاجة في درجات حرارة تتراوح بين 2 إلى 8 درجات مئوية. يجب عدم تجميد Insulin lispro Sanofi. تجنب ملامسة الأقلام لحجيرات المجمد أو علب الثلج بشكل مباشر. يجب تخزين Insulin lispro Sanofi المستخدم عند درجة حرارة لا تتجاوز 30 درجة مئوية وحمايته من البرودة والضوء. في حالة تبقي إنسولين بعد أربعة أسابيع من الاستخدام، يجب التخلص من القارورة أو القلم مسبق التعبئة. يُرجى كتابة التاريخ الذي أدخلت فيه قارورة جديدة أو بدأت فيه باستخدام قلم جديد مسبق التعبئة.

قبل أول استخدام

عندما تبدأ باستخدام قارورة جديدة أو قلم جديد مسبق التعبئة، أخرجه من الثلاجة قبل موعد الحقن بساعة واحدة إلى ساعتين. تحقق من أن الإنسولين في القارورة أو القلم مسبق التعبئة صافياً (ليس عكراً، شفاف دون أي

كيفية تناول Insulin lispro Sanofi

وفقًا للتوصيات الجديدة لحقن الإنسولين، من المهم تغيير مواضع الحقن وأيضًا مع Insulin lispro Sanofi ضمن مناطق الحقن. اختر من بين المواضع التالية:

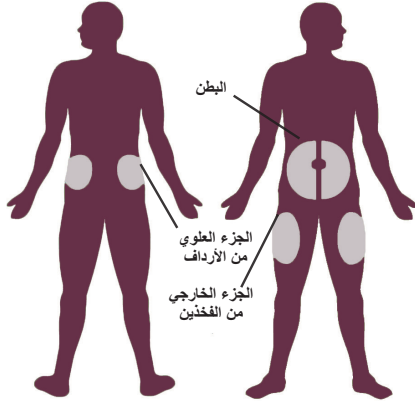
سيعطيك الطبيب أو ممرض السكري معلومات عن الجرعة التي عليك تعاطيها ومواقع حقن Insulin lispro Sanofi في جسمك.

Insulin lispro Sanofi هو إنسولين وقت تناول الطعام يتم إعطاؤه كحقنة تحت الجلد قبل (15-0 دقيقة) تناول الوجبات مباشرة أو بعدها بفترة قصيرة أو يتم إعطاؤه بمضخة تسريب مستمر تحت الجلد.

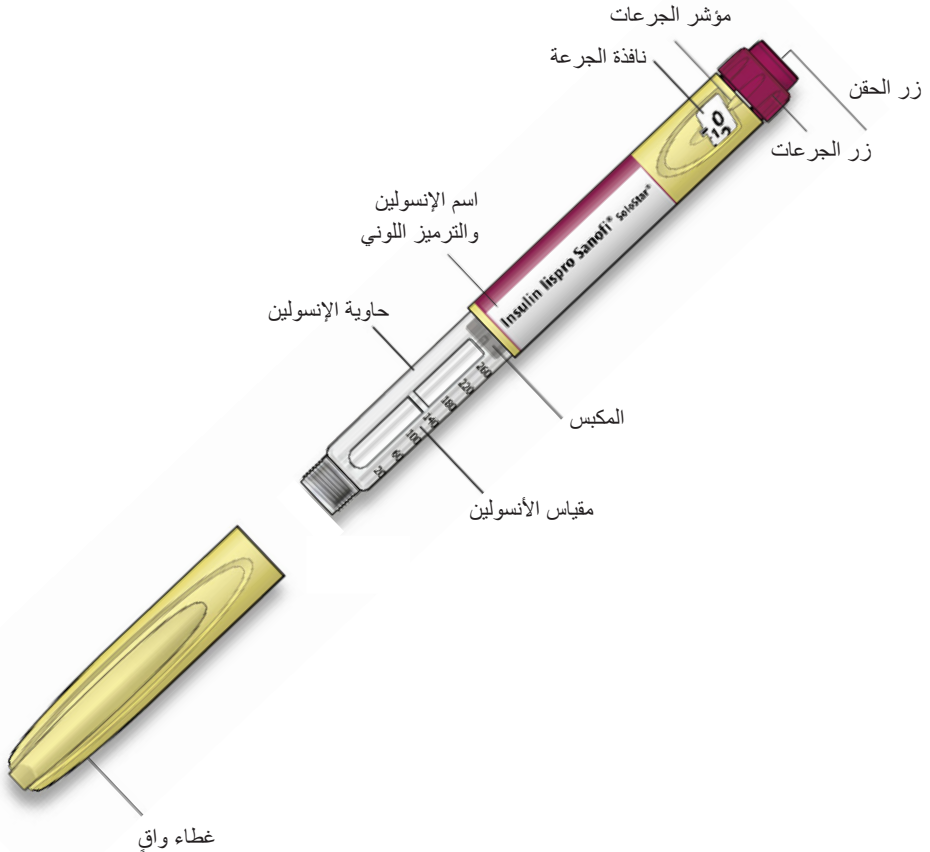
ما جرعة وقت الوجبات التي علي تعاطيها؟

تخضع الجرعات للعوامل التالية:

- الوجبة التي تتناولها.
- حالة السكر في الدم لديك قبل تناول الوجبات.
- ما ستفعله.



Insulin lispro Sanofi SoloSTAR

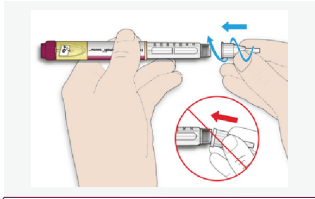


يتم الإعداد بوحدة واحدة في المرة.

Insulin lispro Sanofi استخدام كيفية بدء

ثبت إبرة جديدة.
أحكم تثبيت الإبرة أو اضغط عليها وفقًا
للإبرة التي تستخدمها.

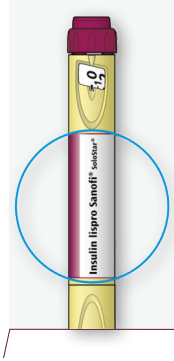
3



تأكد من أن لديك الدواء
الصحيح.

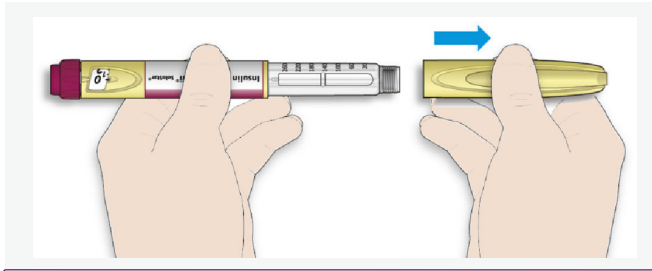
Insulin lispro
Sanofi Solostar
قلم أصفر بزر حقن
عنابي اللون.

1



انزع الغطاء الواقي
وتأكد من أن
الإنسولين شفاف.

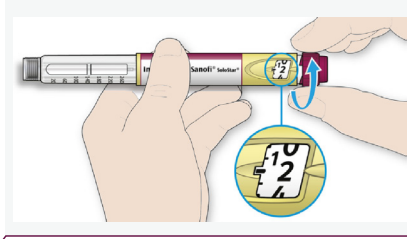
2



ملاحظة!

لا تضبط الجرعة أو تضغط على زر الحقن قبل تثبيت الإبرة.

أجر اختبار السلامة قبل كل حقن



4 اضبط وحدتين من خلال إدارة
محدد الجرعة في اتجاه عقارب
الساعة. انزع أغطية الإبرة
الخارجية والداخلية.

4

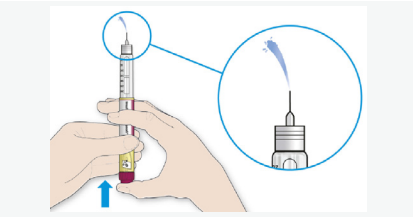
6 ادفع زر الحقن حتى النهاية. تأكد من
خروج الإنسولين من طرف الإبرة
وأن نافذة الجرعة تعرض "0".

6

5 أمسك القلم مع توجيه الإبرة
لأعلى.

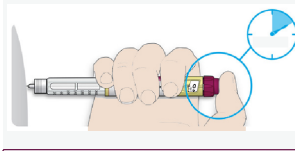
أزل أي فقاعات هواء عن
طريق ضغط إصبعك على
خزان الإنسولين.

5

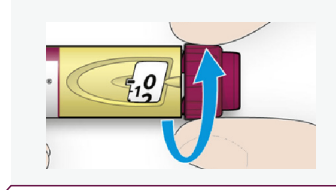


اضبط الجرعة وابدأ الحقن

استمر في الضغط على زر الحقن في وضعية الضغط مع العد إلى 10. ثم اسحب الإبرة.



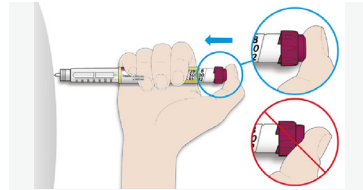
اضبط الجرعة المحددة. إذا قمت بالتدوير لما بعد الوحدة التي توشك على حقنها، فما عليك سوى الرجوع إلى الوحدة الصحيحة.



ثبت غطاء الإبرة الخارجي وفك الإبرة. تخلص من القنينة التي تم وصفها لك. ضع الغطاء الواقي لقم SoloSTAR وخرزته بأمان.



ارفع ثنية جلد واجعلها مطوية طوال الحقن. أدخل الإبرة في ثنية الجلد واحقن بها.



ملاحظة!

أزل الإبرة بعد الحقن دائماً وخرز القلم SoloSTAR دون إبرة. فهذا يساعد على منع التلوث وتكون فقاعات الهواء وتسرب الإنسولين.

يجب التخزين بشكل صحيح

• خزن قلم Solostar مع وضع الغطاء الواقي.

• استخدم قلم Solostar لمدة 4 أسابيع
بعد أقصى من تاريخ أول استخدام.

تعامل مع القلم بعناية

• إذا كنت تعتقد أن القلم قد يكون تالفًا، فلا تحاول
إصلاحه. استخدم قلم SoloSTAR جديدًا.

التخلص من القلم

• أزل الإبرة قبل التخلص من قلم SoloSTAR.

• تخلص من قلم SoloSTAR وفقًا للإجراءات
الحالية.

قبل أول استخدام

• خزن أقلام SoloSTAR الجديدة في الثلاجة في
بيئة مظلمة وباردة (درجتان إلى 8 درجات مئوية)
في عبوتها.

• لا تجمدها.

بعد أول استخدام

• خزن قلم SoloSTAR في درجة حرارة الغرفة،
في درجة حرارة لا تتجاوز 30 درجة مئوية.

• أزل الإبرة دائمًا بعد الحقن.

• خزن قلم SoloSTAR دون الإبرة. فهذا يساعد
على منع التلوث وتكون فقاعات الهواء وتسرب
الإنسولين.

• أبعد قلم SoloSTAR عن الحرارة وأشعة الشمس.

إذا كانت لديك أسئلة بشأن SoloSTAR، فلا تتردد في الاتصال بنا على الرقم 020-52 68 87.

Insulin lispro Sanofi® (insulin lispro), injektionsvätska, lösning 100 enheter/ml. Receptbelagt läkemedel. **Indikation:** Insulin lispro Sanofi används för behandling av diabetes och kan ges både till vuxna och barn. Det verkar mycket snabbt och under en kortare tid än lösligt insulin (2-5 timmar). Du ska normalt ta Insulin lispro Sanofi inom 15 minuter före eller efter en måltid. För ytterligare information, se www.fass.se. **Kontaktuppgifter:** Insulin lispro Sanofi tillhandahålls av Sanofi AB, Box 30052, 104 25 Stockholm, tel: +46 8 634 50 00, www.sanofi.se. Vid frågor om våra läkemedel kontakta: infoavd@sanofi.com.

Läs bipacksedeln noga före användning

Detta läkemedel är föremål för utökad övervakning. För ytterligare information se www.fass.se ▼



لأبي استفسار حول منتجات علاج مرض السكري لدينا، اتصل بنا على:

020-526887

insulin.se

يمكنك معرفة مزيد من المعلومات حول مرض السكري في insulin.se
يمكنك أيضًا القراءة عن منتجات مرض السكري المختلفة على fass.se. يمكنك العثور على أفلام تعليمية
حول كيفية استخدام القلم على الموقع medicininstruktioner.se

يُرجى قراءة نشرة المعلومات بعناية.



sanofi.se