

ናይ ተሓካሚ ሓበሬታ  
መዓዘኢኻ  
Suliqua ክትወስዱ



Suliqua ተኣዚዘልካ (ኢንሱሊን ግላርጂን + ሊክባንታይድ) አቐዲምካ  
ዝተመልኦ SoloSTAR ብርዒ።

ኣብዚ ቅልጡፍ ሓበሬታ ከመይ SoloSTAR ከምትጥቀም ሓበሬታ ክትረክብ  
ኢኻ። ዝበለጸ ሓበሬታ ምስ SoloSTAR ዕሹግ ኣብ ዝመጹ ኣጠቓቕምኡ  
ምርካብ ትኽእል። ብዛዕባ Sanofi ናይ ሸኮርያ ምህርቲታት ሕቶ እንተሃለካ  
ብ 020-52 68 87 ምድግል ትኽእል።

# Suliqua እንታይ እዩ ጥቅሙ ኸ

Suliqua ንናይ ሸኮር ሕማም ዝወሃብ ክልተ ትሕዝቶታት ዝሓዘ ናይ መርፍእ መድሓኒት እዩ፡-

- ኢንሱሊን ግላርጂን - ንንዊሕ ግዜ ዝፀንሕ ኢንሱሊን መድሓኒት ኮይኑ ናይ ደም ሸኮር መጠን ኣብ 24 ሰዓታት ናብ ንቡር ቦትኡ ዝመልስ እዩ።
- ኢክሴናታይድ - GLP-1 ተባሂሉ ብተለምዶ ዝፍለጥ እንትኸውን፣ እቲ ሰውነትና ናይ ባዕሉ ኢንሱሊን ከምርት ብምግባር ካብ ምግብ ዝርከብ ሸኮር መጠን ቀስ ኢሉ ከርከብ ይገብር።

Suliqua ናይ ዓይነት 2 ሸኮር ሕማም መድሓኒት እዩ፣ ናይ ደም ሸኮር መጠን ኣዝዩ እንትልዕል ናይ ምቁፅፃር ስራሕ ይሰርሕ። ካልኦት መድሓኒታት ናይ ደም ሸኮር መጠን ምቁፅፃር እንትኣብዮም ምስ ሜትፎርሚን ተሓዊሱ ይወሃብ።

እዞም ካልኦት መድሓኒታት ናይ ሸኮር ሕማም መድሓኒታት ብከኒና መልክዕ ዘካተቱ ክኾኑ ይኽእሉ (ከም ሜትፎርሚን፣ ሳልፎኔልዩርያ) ወይ ኢንሱሊን።

ካልእ ናይ ሸኮር መድሓኒት ኣብ ምውሳድ ትርክቡ እንተድኣ ኮይንኩም ንዶክተርኩም Suliqua ምውሳድ ምጅማርኩም ንገርዎ።



# ከጋጥሙ ዝቅንጅሉ ጎናዊ ጽልዋታት

## ካብ ናይ ኢንሱሊን ሕክምና እንታይ ጎናዊ ጽልዋታት ከጋጥሙኒ ይክእሉ?

ኣብ ዝተፈላለዩ ምክንያታት ብምምርካስ፣ ኣብ ደምኩም ምስ ዘሎ መጠን ሸኮር እንትነጻጸር ዝበለጸ ኢንሱሊን ሃሊካ ክትርከብ ትክእል። ድሕሪኡ ካብቲ ልሙድ ዝተሓተ ናይ ደም ሸኮር ክህልወካ ይክእል ( $< 3.5 \text{ mmol/l}$ )። እዚ ኢንሱሊን ሰንሲቲቪቲ ይበሃል።

### ልሙድ ባህርያታት፡-

- ጭንቀታት
- ናይ ጥሜት ስምዒት
- ምርሃጽ
- ልቢ ውቅዒትካ ምስማዕ
- ዝተዛብዐ ሕዋስ
- ናይ ምርኣይ ጸገም
- ብቐሊሉ ምብስጫው /ምዕንጫቕ
- ኣስቴንያ

## ናይ ኢንሱሊን ሰንሲቲቪቲ ምክንያታት እዞም ዝሰዕቡ ክኾኑ ይክእሉ፡-

- ናይ ምግብ ምድንጓይ
- ንእሽተይ ምግብ ምምጋብ

- ብዙሕ ኢንሱሊንን/ወይ ናይ ደም ሸኮር መቐንስቲ ከኒናታት ምውሳድ
- ኣካላዊ ምንቅስቃስ/ልምምድ (ልዕሊ ወይ ካብ ዝተሓሰበ ንላዕሊ)
- ኣልኮል

ናይ ደም ሸኮር ንምዕባይን ኩሉ ግዜ ክትበልፀው ከምዘለኩም ዝሰመዐኩም ስምዒት ንምጥፋእን። ናይ ደም ሸኮር ብቕልጡፍ ክበዝሕ ዝገብሮ ይክስትሮዝ እዩ፣ ናይ ጽሚቕ ብርጭቆ ወይ ዝኾነ ጥዑም ነገር። ናይ ደም ሸኮር  $3.0-4.0 \text{ mmol/l}$  ምስ ንጹር ምልክታት ብይክስትሮዝ፣  $1/2-1$  ደይክስትሮዝ ከኒና ብ  $10 \text{ kg}$  ናይ ሰውነት ክብደት መጠን ብምሃብ ምሕካም ይከኣል። ብቕልጡፍ ናብ ሰውነት ንክስራጮ ማይ ስተይ።

ምግብ ቅድሚ ምምጋብ ምጅማርካ ግዜ ክወስድ ይክእል፣ ተወሳኺ ምግብ ክድልዩካ ድማ ይክእል። እዚ ስምዒት ብዙሕ ምግብ ስለዝበላዕካ ኣይጠፍእን። ኢንሱሊን ሕክምና ኣብ ትክታተለሉ እዋን ኣዝዩ ጠቓሚ ምክንያር ይክስትሮዝ ሒዝካ ምሳኻ ዙር።

# Suliqua ብኸመይ ምጥቃም ይከኣል

ኩል ግዜ ናይ ዶክተር መምርሒ ምኽታል። ዶክተርኩም ካብቲ ትወስድዎ ዝፀናሕኩም ናይ ኢንሱሊን መድሓኒት መጠኑ ዝቐነሰ ክትወስዱ ክነግረኩም ይኽእል። እንተተጠራጠርኩም ዶክተር፣ ፋርማሲስት ወይ ነርስ ኣማኽኑ።

ኣብ ናይ መነባብሮ ኣመራርሓኹም ብምምርኳስ፣ ዶክተርኩም ናይ ደም ሽኮር መጠንኩም ካብቲ ዝነበሮ ወሲኹ ወይ ቀኒሱ እንተድኣ ኮይኑ ክነግረኩም እዩ።

- ኣብ መዓልቲ ክንደይ Suliqua ትወስዱን ኣብ ኣየናይ ሰዓት ክትወስድዎ።
- ናይ ደም ሽኮርኩም መዓዘ ትልክዎ።
- መጠን ትወስድዎ መድሓኒት ትወስኽሉን ትቕንሱሉን ግዜ።

ልዑል ናይ ደም ሽኮር እንተድኣ ሃሊኩም Suliqua ምስ ካልእ መድሓኒት ሓዊስኩም ንክትወስድዎ ዶክተርኩም ክሕብረኩም ይኽእል።

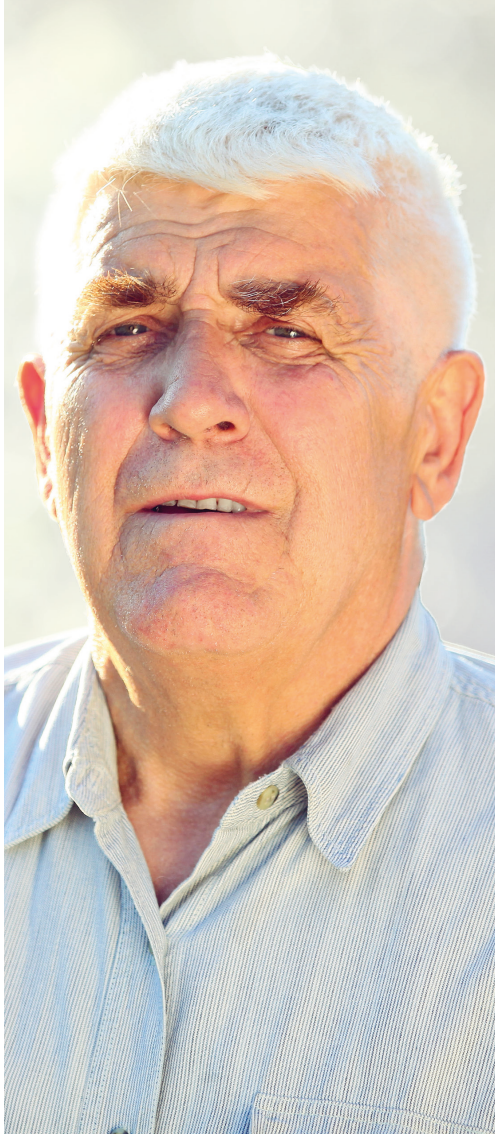


# ክንደይ ዝኸውን ክትጥቀሙ ከምዘለኩም

Suliqua 100 ዩኒት/ሚ.ሊ.+ 33 ማይክሮ ግራም/ሚ.ሊ. መርፍእ፡-

- እዚ መርፍእ እዚ ኣብ ሓደ ምውጋእ ካብ 30 ክሳብ 60 መጠን ከህብ ይኸእል።
- ሕድሕድ ናይ መጠን ደረጃ ወሲኽኩም እንተኣእተኹም 1 ዩኒት ኢንሱሊን ግላርጂን 0.33 ማይክሮግራም ሊክሲሴናታይድ ትውሰኹ።

ናይ Suliqua መጠን መድሓኒት ብደረጃ እዩ ዝወግብ። ኣብ እቲ መርፍእ ክንደይ መጠን Suliqua ክትወግኑ ከምዘለኩም ይሕብር። ካብ 60 ደረጃ መጠን ንላዕሊ ከይትወግኑ።



# Suliqua መዓዝ ትውግኡ

Suliqua ኣብ መዓልቲ ሓደ ግዜ ተጠቐሙ፣ ቅድሚ ምግቢ ቅድሚ ሓደ ሰዓት። ቅድሚ ምግቢ Suliqua ኣብ ተመሳሳሊ መዓልቲ ክትወስድ ኣለካ፣ እቲ ዝምኞወካ ምግቢ ድሕሪ ምምራጽካ፣ ቁርሲ እንተዘኸውን ድማ ይምረጽ። Suliqua ኣብ ክብዳ ወይ ኣብ ደጋዊ ክፍሊ ሰለፍ ይውጋእ። ናይ መውግኢ ቦታታት እንዳፈለገኹም ውግኡ።

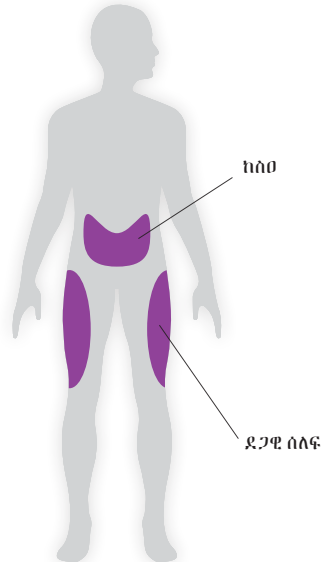
## ቅድሚ Suliqua ምውጋእኹም

- ኣብቲ ብሮሽር መምርሒ ታትን ምስቲ ዕሹግ ዝመጽእ ባህሪታቱ መጠቓለሊን ተኸተል።
- እቲ መምርሒ ብኣግባቡ እንተዘይተኸተልኩም ኣብዚሕኩም ወይ ኣውሒድኩም ክትወስዱ ትኽእሉ።

ጌጋታት ንምውጋድ፡- ኣብቲ ናይ እቲ መድሓኒት ካርቶን ወይ ድማ ኣብ ናይቲ መርፍእ ጎኒ ዘሎ መምርሒ ክትክተሉ ኣለኩም፣ ትኽክለኛ መርፍእ ትውግኡ ምህላውኩም እውን ኣረጋግጹ። እዚ ልዕሊ ሓደ ዝውጋእ መድሓኒት እንተሃሊካ ኣዝዩ ጠቓሚ እዩ። እንተተጠራጠርኩም ንዶክተር ወይ ፋርማሲስት ሕተቱ።

## ብዙሕ Suliqua ተጠቁምኩም እንተኾይንኩም

እዚ መድሓኒት እዚ ኣብዚሕኩም እንተወሲድኩም፣ ናይ ደም ሸኮር መጠን ኣዝዩ ክትሕት ይኽእል (ሃይፖግላሴምያ)። ናይ ደም ሸኮር መጠንኩም ከይቅንሰ እንዳተኸተልኩም ብዙሕ ምግቢ ተመገቡ።



# Suliqua መዓዝ ትውግኡ

**Suliqua ምጥቃም እንተድኣ ረሲዕኩም**  
Suliqua ምጥቃም እንተድኣ ረሲዕኩም ወይ  
እኹል ኢንሱሊን እንተድኣ ዘይወገእኩም፣  
ናይ ደም ሸኮር መጠን ኣዝዩ ክልዕል ይኽእል  
(ሃይፐርግሊይሴምያ)። ኣድላዩ እንተኾይኑ፣  
Suliqua ቅድሚ እቲ ቀዓላይ ምግብ ምውጋእ  
ይከኣል እዩ።

- ዝሓለፈኩም መጠን ንምክሕሓስ ክልተ መጠን ብሓደ ግዜ ክይትወስዱ።
- ኣብ ሓደ መዓልቲ ክልተ ግዜ ክይትውግኡ።
- ናይ ደም ሸኮር ለኪዕኹም ኣብእቲ ዝተለመደ ግዜ ቀዓላይ መጠን ውግኡ።





# Suliqua ኣቢይ ክቕመጥ ኣለዎ

እዚ መድሓኒት ቆልፀ ካብ ዝረኽብዎ ቦታ ርሒቕ ክቕመጥ ኣለዎ።

ቅድሚ መዓልቲ ምሕላፍ ተጠቐምዎ፣ ኣብ ናይ እቲ መርፍእ መውግእን ኣብ ካርቶኑን ድሕሪ “EXP” ተግሒፍ ይርከብ። ናይ ምሕራር ግዜ ኣብቲ ወርሒ ዝተበሃለሉ ናይ መወዳእታ መዓልቲ እዩ።

## ቅድሚ መጀመርያ ምጥቃምካ

ኣብ ፍሪጅ ክቕመጥ ኣለዎ (2°C-8°C)። ክሳብ ዝደርቕ ክጸንሕ የብሉን ወይ ኣብቲ መድረቕ ቦታ ክቕመጥ የብሉን። እቲ ብርዒ ኣብ ናይ ደገ ካርቶን ክቕመጥ ኣለዎ ብርሃን ክረክብ ስለዘይብሉ።

## ድሕሪ መጀመርያ ምጥቃም/ ተረፍ መውግእ

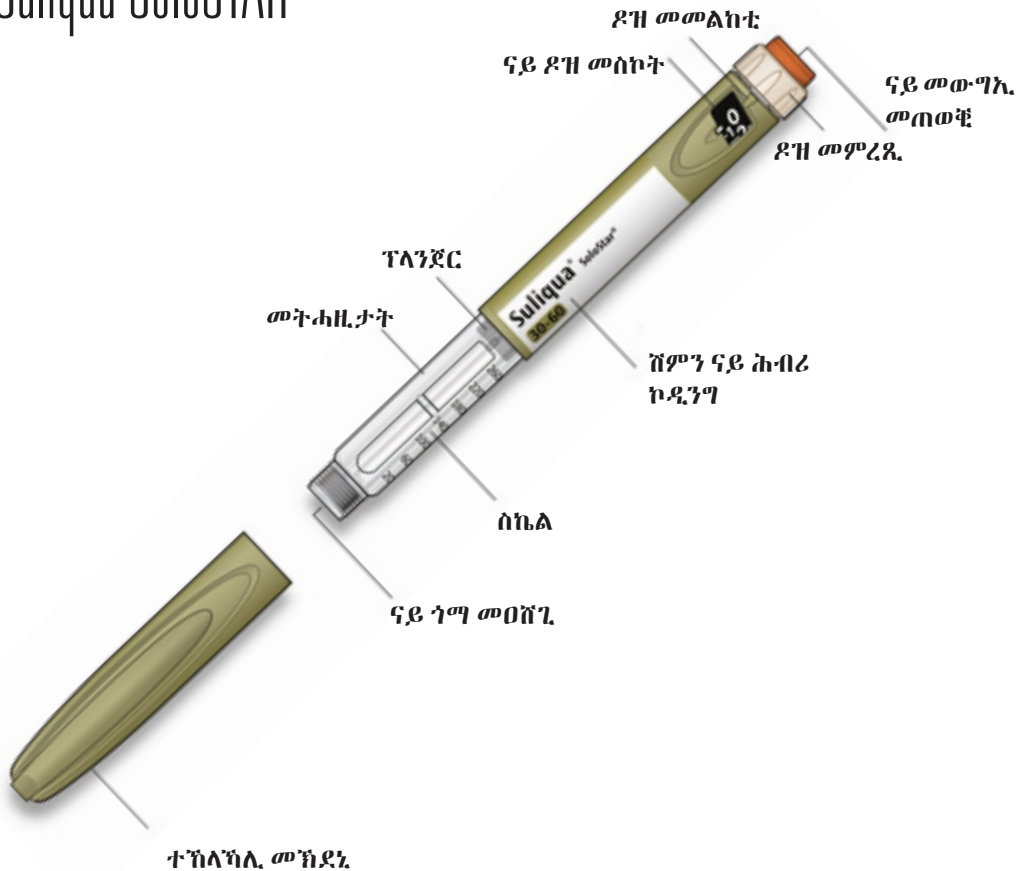
እዚ ናይ መርፍእ መውግእ ን28 መዓልቲታት ዝኸውን ካብ ፍሪጅ ወጻኢ ክቕመጥ ይኽእል፣ ትሕቲ 25°C ክኸውን ኣለዎ፣ ድሕሪ እዚ ግዜ እዚ ክድርብ ኣለዎ።

ኣብ ፍሪጅ ክኣቱ የብሉን ወይ ዝሒሉ ክደርቕ የብሉን። ካብ ናይ ፀሓይ ቀጥታዊ ጡራን ሙቀት እውን ክሕሉ ኣለዎ። ድሕሪ ሕድሕድ ምውጋእ ናይታ መርፍእ መውግእት መኽደና ተመሊሳ ክትክደን ኣለዎ።

ናይ መርፍእ መውግእትኩም ኣብ መኪናኹም ወይ ድማ ቁሪን ሙቕትን ኣብ ዝረኽበሉ ቦታ ኣይተቐምጡ። እቲ መርፍእ መውግእኹም መርፍእ ተባቢቕዎ እንከሉ ኣይተቐምጥዎ።

መድሓኒታት ብመሐዘ ማይ ክድፍኡ የብሉምን ኣብ ናይ ገዛ ጎሓፍ እውን ክድፍኡ የብሉምን። ኣብ ጥቕሚ ዘይውዕሉ መድሓኒታት ኣብይ ክትደፍኡ ከምዘለኩም ንነርስ ኣማኽሩ። እዞም ከይዲታት እዚኦም እቲ ከባቢ ንምክንኻን ተባሂሎም ይካየዱ።

# Suliqua SoloSTAR



ምምላእ ኣብ ሓደ ግዜ ሓደ ዩኒት ምግባር ይከኣል።

# Suliqua ብኸመይ ይጅመር

1

እቲ ትኽክለኛ መድሐኒት ምሓዘኩም አረጋግጹ።

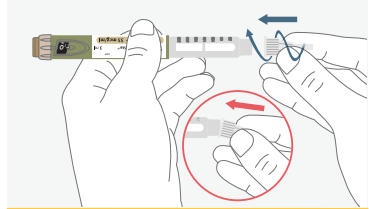
Suliqua ቀጠልያ-ሕብረ ዘለዎ ብርጫ ቡናማ መውግሊ መጠወቂ።



# እቲ መርፍእ አተሓሕዘሉ

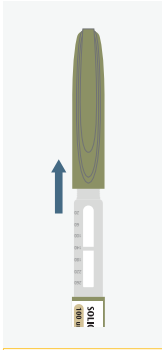
3

ሓድሽ መርፍእ አተሓሕዘሉ። አብቲ ትጥቀመሉ ዘለኻ መርፍእ ብምምርኳስ ነቲ መርፍእ ጥወዮ ወይ ክፈቶ።



2

እቲ መከላኸሊ መኸደን ነቁልሳ እቲ ብርጫ አሕሊፉ ዘርኢ ከምዝኾነ አረጋግጹ።



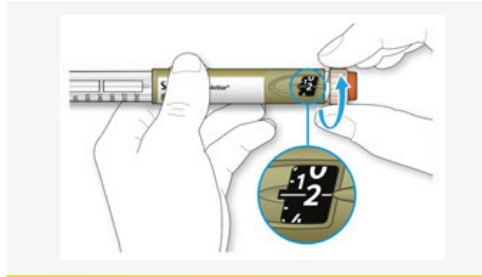
- አስተውዕል!
- እቲ መርፍእ ከይተተሓዘ እንከሉ
- እቲ ዶዝ ከይትመልኦ እቲ ናይ መውግሊ መጠወቂ እውን ከይትጥውቑ።

# ናይ ደሕንነት ምርመራ ግበር

4

ነቲ ናይ ዶዝ መምልኪ ብናይ ሰዓት ኣዘዋውራ 2 ዩኒት ኣዚርካ ምላእ።

እቲ ደጋዊን ውሽጣውን መርፍእ ሸፋን ኣወግድ።



5

መርፍእ ንላዕሊ ገጹ ጌርኩም ነቲ ብዕሪ ሓዘዎ።

ብኣጻብዕትኻ እቲ ኮንተይነር ብምጽፋዕ እኩብ ኣየር ኣወግዱ።



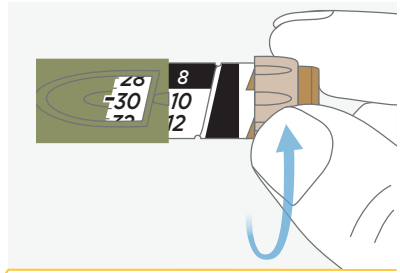
6

እቲ ናይ መውግሊ መጠወቂ መሉእ ብመሉእ ድፍኣዮ። እቲ መድሓኒት ካብቲ መርፍእ ይወጽእ ምህላዉ ረኣዩ ኣብቲ ናይ ዶዝ መስኮት ድማ "0" ዝብል ምህላዉ ኣረጋግጹ።

# እዚ ዶዝ ብምምላእ ተወግኡዎ

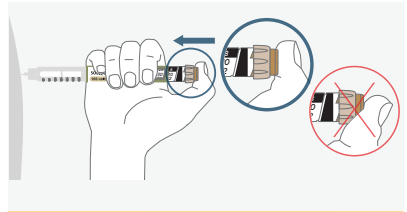
7

ዝተመረጸ ዶዝካ ምላእ። ክትወግኡ ካብ ዘለካ ዩኒት ሓሊፍካ እንተተጠቂኻ፣ ናብቲ ትኽክለኛ ዩኒት ተመለስ።



8

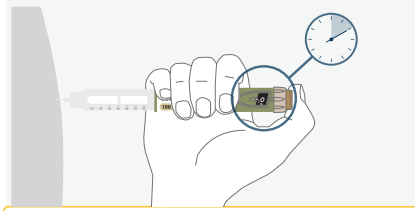
ናይ ሸኮር ነርሰኻ ወይ ዶክተርካ ብዘርእየካ መሰረት እቲ ዶዝ ውግኡዎ። እቲ መርፍእ ናብ ቆርብትካ ኣእቲኻ እቲ ናይ መውግሊ መጠወቂ ጠቂቕካ ክሳብ ናብ ታሕቲ ሓዞ። ክትወግኡ ክለኻ፣ እቲ ናይ ዶዝ መስኮት ክሳብ “0” ክኸውን ኣረጋግጽ።



# እዚ ዶዝ ብምምላእ ተወግኡዮ

9

ጸቕጥኩም ሒዝኩም ነቲ ናይ መውግእ መጠወቕ ጠዊቕኩም ክሳብ 10 ቁጻሩ። ድሕሪኡ ኦርፍን ነቕልካ ኣውጻዮ።



10

እቲ ደጋዊ መርፍእ ብምትሕሓዝ እቲ መርፍእ ንቐሎ። እቲ ተኣዚዝልካ ዝነበረ ካኑላ ኣወግዶ። እቲ ናይ መክላኸሊ ናብቲ SoloSTAR ብዕሪኹም ገጢምኩም ደሕንነቲ ብዝተሓለወ መልክዑ ከዝኑ።



## እስተውዕል!

ድሕሪ ምውጋእኩም ኩሎ ግዜ ነቲ መርፍእ ኣውጺእኹም እቲ SoloSTAR ብዕሪ ብዘይ መርፍእ ከዝንዎ። እዚ ምብካል፣ ናይ ኣየር እኩባትን ናይ ኢንሱሊን ምፍሳስ ከይህሉ ከይፍጠር ይሕግዝ።

# ክትዝክሮ ዘለካ



## ብአግባቡ አቅምጦ

### ቅድሚያ መጀመርያ ምጥቃምካ

- ሐደሽቲ SoloSTAR ብዕሪታት ኣብ ፍሪጅ፣ ኣብ ጸልጣትን ዛሕሊን (**2°C to 8°C**) ብዕሹጎም አቅምጥዎም።
- ከይተድር ቅዎ።

### መጀመርያ ድሕሪ ምጥቃምካ

- እዚ SoloSTAR ብርጫ ብዕሪ ኣብ ልሙድ መጠን ሙቕት አቅምጥዎ፣ እንተብዝሐ ኣብ **25°C**።
- ኩሉ ግዜ ድሕሪ ምውጋእ ነቲ መርፍእ ኣውጽእዎ።
- ነዚ ናይ SoloSTAR ብዕሪ ብዘይ መርፍእ አቅምጥዎ። እዚ ምብካል፣ ናይ ኣየር እኩባትን ናይ ኢንሱሊን ምፍሳስ ከይህሉ ከይፍጠር ይሕግዝ።
- ነዚ SoloSTAR ብዕሪ ካብ ጸሓይን ሙቕትን ሓልዉ።

- ነዚ Solostar ብዕሪ መከላኸሊ ካፕ እንዳሃለዎ ክኸዘን ኣለዎ።
- እዚ Solostar ብዕሪ እንተብዘሐ **ን 4 ሰሙናት** ድሕሪ መጀመርያ ምጥቃምኩም ተጠቅሙሉ።

### እዚ ብርጫ ተንከባኺብካ ሓዞ

- ብዕሪኹም ዝተባላሸዎ እንተመሰሊኡኩም፣ ክተዕርይዎ ከይትፍትኑ። ሐድሽ SoloSTAR ብዕሪ ተጠቅሙ።

### ናይዚ ብርጫ ኣደረጋብዎ

- እቲ መርፍእ ቅድሚያ እቲ SoloSTAR ብዕሪ ምውጋድኩም ንቅልዎ።
- ነቲ SoloSTAR ብዕሪ ግዜኣዊ ኣገባብ ብዝብሉ መንገዱ ክተወግድዎ ኣለኩም።

ብዛዕባ ናይ SoloSTAR ብዕሪኹም ሕቶ እንተሃሊኩም፣ ብ 020-52 68 87 ክትድውሉልና ነጻነት ይሰግዕኩም።

**Suliqua®** (insulin glargin + lixisenatid), injektionsvätska, lösning. Receptbelagt läkemedel. **Indikation:** Suliqua används vid behandling av diabetes typ 2 hos vuxna, för att reglera blodsockernivåerna då de är för höga. Det ges med metformin när andra läkemedel inte är tillräckliga för att kontrollera dina blodsockernivåer. Dessa andra läkemedel kan innefatta diabetesläkemedel i tablettform (såsom metformin, sulfonylureidläkemedel) eller insulin. **Varningar och försiktighet:** Följ noggrant din läkares anvisningar för dosering, provtagning (blod- och urintester), kosthållning och fysisk aktivitet (fysiskt arbete och träning) och injektionsteknik. Tala med läkare, apotekspersonal eller sjuksköterska innan du använder Suliqua om du har diabetes typ 1 eller diabetisk ketoacidosis (en diabeteskomplikation som inträffar när kroppen inte klarar av att använda glukos eftersom det inte finns tillräckligt med insulin) eftersom detta läkemedel inte kommer att vara rätt för dig. För ytterligare information, se [www.fass.se](http://www.fass.se). **Kontaktuppgifter:** Sanofi AB, Box 30052, 104 25 Stockholm, tel: +46 8 634 50 00, [www.sanofi.se](http://www.sanofi.se). Vid frågor om våra läkemedel kontakta: [infoavd@sanofi.com](mailto:infoavd@sanofi.com). Läs bipacksedeln noga före användning.

▼ Detta läkemedel är föremål för utökad övervakning. För ytterligare information se [www.fass.se](http://www.fass.se)



ሕቶታት ብዛዕባ ናይ ሸኮርያ ምህርቲታትና፡-

020-526887

insulin.se

ብዛዕባ ሸኮርያ ዝበለጸ ሓበሬታ ንምርካብ [www.insulin.se](http://www.insulin.se) ምርኣይ ትኽእሉ።  
ብዛዕባ ዝተፈለገ ናይ ሸኮርያ ጸብጻባት ኣብ [fass.se](http://fass.se) ምንባብ ትኽእሉ። ብርጂ ከመይ ምጥቃም ከምዝከኣ ዘርእ  
ናይ መምርሒ ፊል ኣብ [medicininstruktioner.se](http://medicininstruktioner.se) ምርካብ ይከኣል

ብኽብረትካ ናይዚ በራሪ ወረቐት ሓበሬታ ብግቡእ ኣንብቦ።



sanofi.se