

HASTA BİLGİLENDİRME FORMU

Toujeo'yu almış olan
siz hastalarımıza



Toujeo[®]
insulin glargin 300E/ml

Bu broşür, diyabeti olan ve doktor tarafından Toujeo (insülin glarjin 300 ünite/ml) reçete edilen kişi olarak sizin için hazırlanmıştır. Tüm diyabet tedavilerinin öncelikli amacı, mümkün olduğunca normal olan kan şekeri düzeyine ulaştırmak ve aynı zamanda sağlıklı hissettirmektir.

Diyabet tedavinize dair herhangi bir sorunuz olması halinde diyabet hemşireniz veya doktorunuzla görüşme konusunda tereddüt etmeyin.

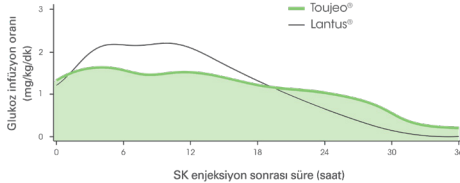
Neden bazal bir insüline ihtiyacım var?

İnsülin vücudun kandaki şeker seviyesini düzenlemesine yardımcı olan bir hormondur. Bazal insülin, vücudun günün 24 saati insülini sabit seviyede tutmasına yardımcı olur.

Toujeo enjeksiyon bölgesinden yavaşça kana salınan ve insülin duyarlılığı riskini azaltan, 24 saatten daha uzun bir süre

sabit bir kan şekeri düşüşünü sağlayan etkili bazal bir insüldür.

Almanız gereken doz yaşam tarzınıza bağlı olup, kan şekeri testleri ve herhangi bir önceki insülin kullanımına göre sonuçlanır. Başka bir insülden Toujeo'ya geçmeniz halinde dozunuzun ayarlanması gerekebilir.



Referans: Uyarılama: Becker ve ark. Diabtes Care 2015; 38 (4):637-643

Eğri, Toujeo'nun 24 saatlik dilimde 24 saatten daha uzun süren bir etkiyle daha sabit bir profile sahip olduğunu göstermektedir.

Potansiyel yan etkiler

İnsülin tedavisinden hangi yan etkileri yaşayabilirim?

Çeşitli nedenlere bağlı olarak, kanınızda bulunan şeker miktarı ile ilgili çok fazla insülin olabilir. Daha sonra normalden daha düşük bir kan şekeri elde edersiniz (<3,5 mmol/l). Buna insülin duyarlılığı denir.

Ortak özellikleri:

- Sinirlilik
- Açlık hisleri
- Terleme
- Çarpıntı
- Konsantrasyon bozukluğu
- Görme bozukluğu
- Kızgınlık/agresiflik
- Kronik yorgunluk

İnsülin duyarlılığının nedenleri şunlar olabilir:

- Öğünün geciktirilmesi
- Çok az yemek
- Çok fazla insülin ve/veya kan şekeri düşürücü tablet

- Fiziksel aktivite/egzersiz (tahmin edilenden daha fazla veya daha uzun)
- Alkol

Kan şekeri yükseltmek ve duyumsamanızı gidermek için her zaman bir şeyler yemelisiniz. Kan şekeri en hızlı artıran şey dekstroz, bir bardak sade meyve suyu veya başka bir tatlı şeydir. Belirgin semptomların eşlik ettiği kan şekeri 3,0-4,0 mmol/l, 10 kg vücut ağırlığı başına dekstroz, 1/2-1 dekstroz tablet ile tedavi edilir. Daha hızlı emilim için su için.

Bir öğün için daha zamanınız varsa, ekstra bir atıştırma ihtiyacınız olabilir. Daha fazla miktarda yemek yediğiniz için duyumsamanız daha hızlı rahatlamaz. İnsülin tedavisi alırken önemli bir kural daima yanınızda dekstroz taşımaktır.

Toujeo'yu enjekte etmeden önce

Toujeo'yu doğru şekilde muhafaza edin

Toujeo kalemleri, ambalajları içinde buzdolabında, karanlık ve soğukta (2°C ila 8°C) saklanmalıdır. Toujeo'yu dondurmayın.

Dolayısıyla, Toujeo'yu dondurucu kapların veya soğutma bloklarının yanında saklamayın.

İlk kullanımdan önce

Yeni bir önceden doldurulmuş Toujeo kalemine başlamadan önce, kalemi bir ila iki saat önceden buzdolabından çıkarın. Önceden doldurulmuş kalemdeki insülinin şeffaf (renksiz, görünür katı partiküller içermeyen berrak) olduğunu kontrol edin. İnsülin bulanıksa önceden doldurulmuş Toujeo kalemi atmalı ve yeni bir kalem almalısınız.

Toujeo'yu enjekte ederken daima yeni bir iğne kullanın. **6 haftalık** kullanımın ardından kalan insülin varsa önceden doldurulmuş kalemi atmalısınız. Yeni bir önceden doldurulmuş Toujeo kalemini kullanmaya başladığınız tarihi lütfen not edin.

Açlık kan şekerinizi kontrol edin

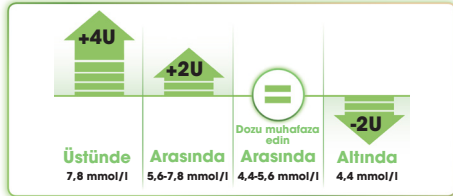
Açlık kan şekeriniz hakkında iyi bilgiye sahip olmanız önemlidir. Bu seviyeler, doktorunuz veya diyabet hemşirenizle işbirliği içerisinde Toujeo dozunu artırmamanız/azaltmanız gerektiğine dair bilgi verir. Kan şekeri seviyelerinizi ve insülin dozlarınızı izlemek için lütfen Diyabet Günlüğünüzü kullanın.

Toujeo nasıl alınır

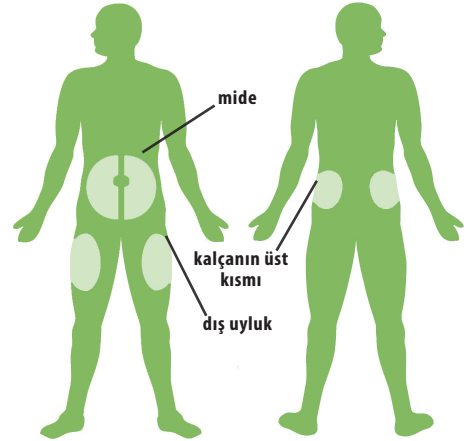
Doktorunuz veya diyabet hemşireniz doz programı ve Toujeo'yu vücudunuzun hangi bölgesine enjekte etmeniz gerektiği hakkında size bilgi sağlayacaktır.

Toujeo günde bir kez uygulanacak bazal bir insüldür ve gün içinde herhangi bir zamanda, tercihen her gün aynı saatte verilebilir. Gerekirse, Toujeo normal dozaj süresinden 3 saat öncesine veya sonrasında kadar uygulanabilir.

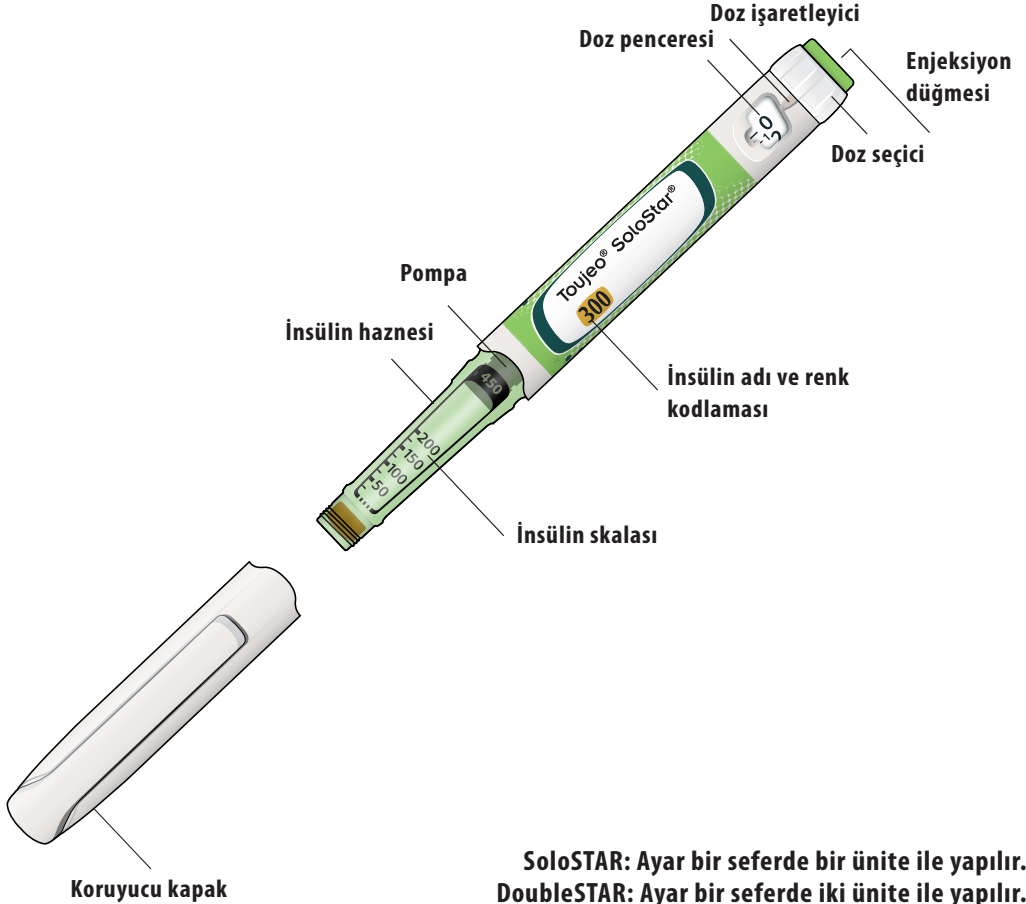
- Açlık değerlerinize bağlı olarak dozu arttırın/azaltın
- Her gün açlık değerini ölçmelisiniz
- Dozu 3-4 günde bir daha sık ayarlamayın



İnsülin enjeksiyonu için yeni önerilere göre, bölgeleri değiştirmek ve ayrıca Toujeo ile yapılan enjeksiyonun bölgesinde kendi içinde değişiklik yapmak önemlidir. Aşağıdaki bölgeler arasından seçim yapın:



Toujeo kalemlerinin parçaları



SoloSTAR: Ayar bir seferde bir ünite ile yapılır.
DoubleSTAR: Ayar bir seferde iki ünite ile yapılır.

Toujeo ile nasıl başlanır

1

Dođru insüline sahip olduğunuzdan emin olun.

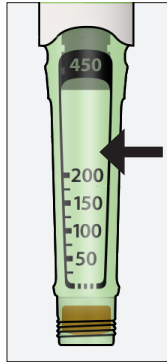
Toujeo kalemleri yeşil enjeksiyon düğmesine sahip olup açık gri renktedir.

Toujeo SoloStar'ın yeşil bir etiketi ve Toujeo DoubleStar'ın mor bir etiketi bulunur.



2

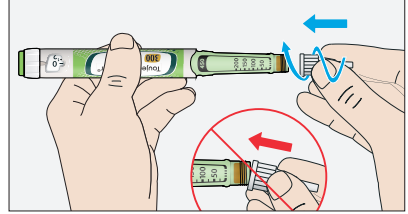
Koruyucu kapađı çıkarın ve insülinin şeffaf/saydam olduğunu kontrol edin.



İğneyi takın

3

Yeni bir iğne takın. Kullandığınız iğneye bađlı olarak, iğneyi döndürerek takın veya üzerine dokunun.



NOT!

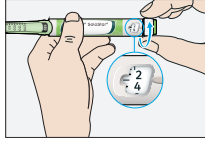
İğne takılmadan dozajı ayarlamayın veya enjeksiyon düğmesine basmayın.

Her enjeksiyon için bir güvenlik testi yapın

4

Doz seçiciyi saat yönünde çevirerek 4 ünite ayarlayın.

Dış ve iç iğne kapaklarını çıkarın.



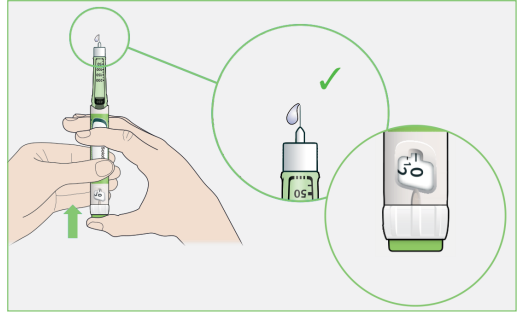
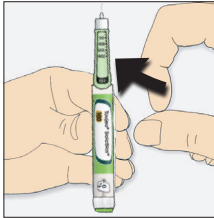
6

Enjeksiyon butonuna sonuna kadar basın. İnsülinin iğne ucundan çıktığından ve doz penceresinde "0" gösterdiğinden emin olun.

5

Toujeo kalemini iğne yukarıya bakacak şekilde tutun.

Parmağınızla insülin haznesine hafifçe tıklatarak hava kabarcıklarını giderin.



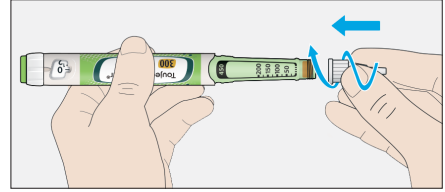
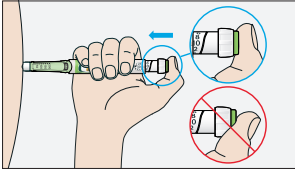
Dozu ayarlayın ve enjekte edin Enjekte ettikten sonra

7 Seçtiğiniz dozu ayarlayın. Enjekte etmek üzere olduğunuz üniteyi geçtiğinizde, yapmanız gereken tek şey doğru üniteye geri dönmektir.

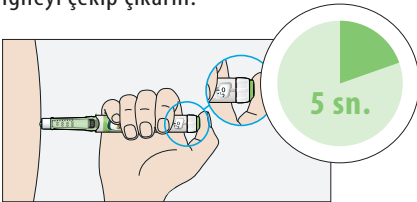


10 Dış iğne kapağını takın ve iğneyi döndürerek çıkarın. Reçete edilen kanülü atın. Koruyucu kapağı Toujeo kaleminize takın ve güvenli bir şekilde saklayın.

8 Deriyi katlayarak yukarı kaldırın ve enjeksiyon boyunca katlanmış halde tutun. İğneyi cilt kıvrımına sokun ve enjekte edin.



9 5'e kadar sayarken, aynı anda enjeksiyon düğmesini basılı konumda tutun. Ardından, iğneyi çekip çıkarın.



NOT!

Enjeksiyondan sonra her zaman iğneyi çıkarın ve Toujeo kaleminizi iğne takılı olmadan saklayın. Bu; kirlenmenin, hava baloncuklarının ve insülin sızıntısının önlenmesine yardımcı olur.

Aknlınızda tutun

Düzgün saklayın

İlk kullanımdan önce

- Toujeo kalemler ambalajlarında buzdolabında, karanlık ve soğukta (**2°C ila 8°C**) saklanmalıdır.
- Dondurmayın.

İlk kullanımdan sonra

- Toujeo kalemini oda sıcaklığında **en fazla 30°C'de** saklayın,
- Bir enjeksiyondan sonra iğneyi her zaman **çıkartın**.
- Bir Toujeo kalemini iğnesiz olarak **saklayın**. Bu; kirlenmenin, hava baloncuklarının ve insülin sızıntısının önlenmesine yardımcı olur.
- Toujeo kalemini güneş ışığından ve ısıya karşı **koruyun**.

- Toujeo kalemini koruyucu kapağı ile **saklayın**
- İlk kullanımdan sonra Toujeo kalemini en fazla **6 hafta** boyunca **kullanın**.

Kalemi dikkatli kullanın

- Kalemin zarar görebileceğini düşünüyorsanız, düzeltmeye **çalışmayın**. Yeni bir Toujeo kalemi kullanın.

Kalemin atılması

- Toujeo kalemini atmadan önce iğneyi **çıkartın**.
- Toujeo kalemini standart prosedürlere göre **atın**.

Eğer Toujeo kaleminiz hakkında **sorularınız olursa**, bizi 020-52 68 87 numaralı telefondan aramaktan çekinmeyin.



Toujeo® (insulin glargin), 300 enheter/ml injektionsvätska, lösning. Receptbelagt läkemedel. **Indikation:** Toujeo används för att behandla diabetes mellitus hos vuxna. Toujeo sänker ditt blodsocker stadigt under en längre tidsperiod. Det ges en gång dagligen. **Varningar och försiktighet:** Var noga med att följa doseringsinstruktionerna och instruktionerna för kontroll (av blod och urin), diet, fysiska aktiviteter (fysiskt arbete och träning) och injektionsteknik enligt samtal med din läkare. För ytterligare information, se www.fass.se. **Kontaktuppgifter:** Toujeo tillhandahålls av Sanofi AB, Box 30052, 104 25 Stockholm, tel: +46 8 634 50 00, www.sanofi.se. Vid frågor om våra läkemedel kontakta: infoavd@sanofi.com. Läs bipacksedeln noga före användning.

Diyabet ürünlerimiz hakkındaki sorular için:

020-52 68 87

insulin.se

insulin.se adresinde diyabet hakkında daha fazla bilgi bulabilirsiniz.

Ayrıca fass.se adresinden çeşitli diyabet ürünleri hakkında bilgi alabilirsiniz.

Kalemin nasıl kullanılacağına ilişkin eğitici filmler medicininstruktioner.se adresinde bulunabilir.

Lütfen bilgi broşürünü dikkatli bir şekilde okuyun.

Broşür, Eva Salomonson ve Örebro Üniversitesi Hastanesi
Rebecca Odhagen ile birlikte geliştirilmiştir.



sanofi.se