

WARBIXINTA BUKAANKA  
Marka aad qaadanayso Suliqua



Waxa haddeer lagu qoray Suliqua (insulin glargine + lixisenatide) ee qalinka SoloSTAR ee hore loo sii buuxshay. Hagaha degdegga ah, waxaad ka heli doontaa macluumaad kusaabsan sida loo isticmaalo SoloSTAR. Macluumaad dheeraad ah waxa laga heli karaa waraaqda sida loo isticmaalo sheegta ee la socota bushqadda SoloSTAR. Waxaad sidoo kale wici kartaa 020-52 68 87 oo su'aalaha aad ka qabto alaabta xanuunka sonkorta Sanofi lagaga jawaabi karaa.

# Waxay tahay Suliqua, waxa loo isticmaalo

Suliqua waa Irbad daawo oo loo isticmaalo xanuunka sonkorta oo ka kooban labo walxood:

- Insulin glargine – nooca insulinta aan hore dhiigga u galin taasi oo caawisa maamulista sonkorta dhiigga muddo 24 saacadood ah maalintii.
- Lixisenatide – oo lagu magacaabo GLP-1 analogue, taasi oo wax ka tarta in jirku iskiis u soo saaro insulin taas oo jawaab u ah kororka sonkorta dhiigga iyo sidoo kale suurtagaliso in sonkorta cuntada ku jirta ay si fudud u gasho jirka

Suliqua waxaa loo isticmaalaa si loogu daaweeyo nooca labaad ee sonkorowga

(Type 2 diabetes) ee laga helo dadka waa weyn si ay u xakameyso heerka sonkorta dhiiga marka uu kor u kaco. Waxaa si wadajir ah loola isticmaalaa daawada Metformin marka daawooyinka kale aaney ku fillayn xakamaynta heerarka sonkorta dhiiggaaga.

Daawooyinkan kale waxaa ku jiri kara daawooyinka xanuunka sonkorta oo kiniino ah (sida daawooyinka metformin, sulfonylurea) ama insuliin.

Haddii aad isticmaasho daawooyin kale, la tasho dhaqtarkaaga haddii ay tahay inaad joojisid marka aad bilowdo in aad isticmaasho daawada Suliqua.



# Waxyeelooyinka ka iman kara

## **Waa maxay waxyeelooyinka igaga iman kara daawaynta insuliinta?**

Iyadoo ku xiran sababo kala duwan, waxa dhici karta in insuliintu kugu badan tahay marka loo eego xaddiga sonkorta ee dhiiggaaga ku jirta. Waxa markaa kugu iman doonta sonkorta oo intii caadiga ahayd ka yaraata (<3.5 mmol/l). Tan waxa loo yaqaan u nuglaanta insuliinta.

### **Astaamaha guud:**

- Gariir
- Gaajo dareemid
- Dhidid
- Wadne garaac aan caadi ahayn
- Diirad saaridda oo liidata
- Khalkhal aragga ah
- Kacsanaan/daandaansi badni
- Tamar darri

### **Waxyaalaha keena u nuglaanta insuliintu waxay noqon karaan:**

- Cuntada oo daahda
- Cunto aad u yar

- Insuliin iyo/ama kiniinka sonkorta dhiigga yareeya oo badan
- Jimicsi xagga jirka ah (ooka badan ama ka dheer inta la qiyaasay)
- Khamro

Si aad sare ugu qaaddo sonkorta dhiiggaaga meeshana uga saarto u nuglaanta waa inaad had iyo jeer wax cunto. Waxa sida ugu dhakhsaha badan u kordhiya sonkorta dhiiggu waa dextrose, koob juus oo saafi ah ama wax kale oo macaan. Sonkorta dhiigga 3.0-4.0 mmo1/1 oo leh astaamo cadcad waxa lagu daaweeyaa dextrose, 1/2-1 kiniinka dextrose ah 10-kii kg ee culayska jirka ahba. Biyo cab si dhakhso loogu nuugo.

Haddii wakhti badan ka harsan yahay xilligii cuntada, waxaad u baahan kartaa cunto fudud oo dheeri ah. U nuglaantu dhakhso kuma dhamaato inaad cunto cunno aad u badan. Xeer muhiim ah markii aad qaadnayso daawaynta insuliinta waa inaad had iyo jeer dextrose sidato.

# Sida loo isticmaalo Suliqua

Markasta u isticmaal daawada sida dhaqtarkaagu kugula taliyo. Dhaqtarkaagu wuxuu kuu sheegi karaa in aad isticmaasho qiyaas kale marka loo barbar dhigo qiyaastii hore ee insulinka. La tasho dhaqtar, shaqaalaha farmashiyaha ama kalkaaliso caafimaad haddii wax su'aalo ah aad qabto.

Iyada oo ku xiran qaab nololeedkaaga, natiijada ka soo bada sonkorta dhiiggaaga, iyo daawayntaada hore ee insuliinta, dhaqtarkaagu ayaa kuu sheegi doonaa:

- Qiyaasta inta aad ka isticmaali karto Suliqua maalin kasta iyo waqtiga maaliintii ee aad qaadanayso.
- Marka aad hubinayso heerka sonkorta dhiiggaaga.
- Marka aad kordhin karto ama aad yareyn karto qiyaasta aad qaadanayso daawada.

Dhaqtarkaaga ayaa kugula talin karaa in aad daawooyin kale la isticmaasho Suliqua marka sonkorta dhiigga kacsan tahay.

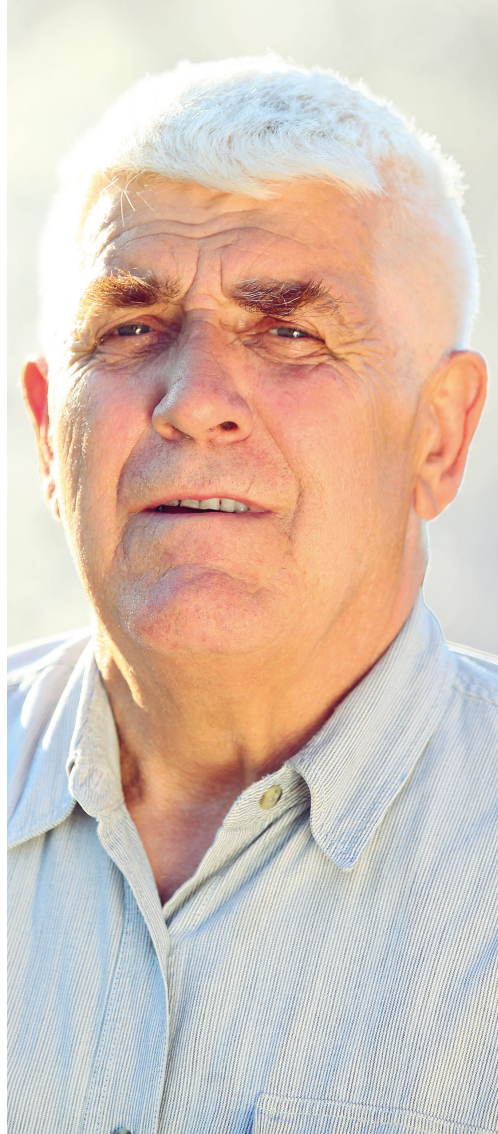


# Qiyaas intee le'eg ayey tahay in aad isticmaasho

Suliqua 100 unug/ml+ oo lagu darey33 micrograms/ml oo ah irbad lagu sii buuxiyey qalinka irbadaysan:

- Qalinkan wuxuu bixiyaa qiyaasta aad qaadanaayo oo u dhaxaysa 30 ilaa 60 qaadasho oo ku jira hal duritaan, iyagoo tallaabooyinka yihiin kuwa quseeya qiyaasta aad qaadanaayo halkii qaadasho.
- Tallaabo kasta oo dheeraad ah oo aad hore u maroojiso waxay ka kooban tahay 1 halbeeg oo insulin glargine ah iyo 0.33 micrograms oo daawada lixisenatide ah.

Qiyaasta aad qaadanaayo ee daawadaada Suliqua waxaa loo bixiyaa qaab tallaabooyin sii kordhaya ah. Daaqadda qiyaasta aad qaadanaayo ee qalinka durista waxaa uu ku tusinayaa lambarka halbeegyada kordhaya ee Suliqua ee lagugu durayo. Ha isticmaalin in kabadan 60 qiyaas qaadasho.



# Marka la isku duri karo Suliqua

Isticmaal daawada Suliqua **halmar** maalintii, hal saac gudahood raashinka ka hor. Waxa fiican inaad isku durto Suliqua kahor hal xilli cunto maalin kasta, markii aad doorato wakhtiga cuntada ee ugu habboon, waxaa la doorbidaa quraacda. Iskaga dur Suliqua caloosha ama dibadda bawdada. Ha hilmaamin in aad kala du' do meelaha irbada.

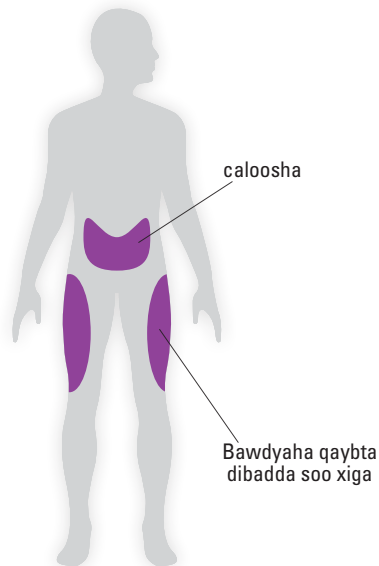
## Kahor inta aanad isku durin Suliqua

- Raac tilmaamahan xogsidahan iyo guudmarka sifooyinka alaabta taasi oo la socota bushqadda.
- Haddii aanad raacin dhammaan tilmaamaha waxaa dhici karta in aad u isticmaasho si aad u badan ama aad u yar Suliqua.

Si aad uga feejignaato khaladaad: Markasta iska hubi kartoonta daawada iyo qoraalka ku kor dhaggan qalinka durista ka hor duris kasta si aad u hubiso in aad heysato qalinka irbadda saxda ah. Tani waxay gaar ahaan muhiim tahay haddii aad isticmaasho in ka badan hal daawo oo kuwa la isku duro ah. Weydii dhaqatar ama shaqaale farmashi haddii aad wax su'aalo ah qabto.

## Haddii aad isticmaashay in badan oo ah Suliqua

Haddii aad isku durtay in badan oo daawada Suliqua ah, sonkorta dhiigaaga heerkeedu hoos ayuu u dhici karaa (hypoglycaemia). Iska cabir sonkorta dhiigaaga oo cun cunto badan si aad uga hortagto in sonkorta dhiigaagu hoos u dhacdo.



# Marka la isku duri karo Suliqua

## **Haddii aad hilmaantey isticmaalka Suliqua**

Haddii aad hilmaantay qiyaas aad qaadato oo Suliqua ah, ama aanad isku durin in ku filan, sonkorta dhiiggaagu kor ayey u kici kartaa (hyperglycaemia). Haddii loo baahdo, Suliqua waxaa la isku duri karaa xiliga xige ee raashinka.

- Ha qaadan qiyaas labanlaab si aad u guddo qaadasho aad hilmaamtay.
- Ha qaadan labo duris maalintii.
- Hubi sonkorta dhiigga kadibna isku dur qiyaasta xigta waqtigii caadiga ahaa.





# Sida loo xafidi karo Suliqua

Ku xafid daawooyinka meel ka fog aragtida ilmaha oo aanay gaari karin.

Isticmaal ka hor inta aan la gaarin waqtiga daawada dhacayso ee lagu sheegay bushqadda iyo qoraalka qalinka halka ka dambaysa “EXP”. Taariikhda dhicitaanka waa maalinta ugu dambaysa bisha la sheegay.

## **Kahor isticmaalka ugu horreeya**

Ku xafid qaboojiye heerkulkiisu yahay (2°C-8°C). Ha barafayn hana ku kaydin meel taabanaysa qaybta barafeeyaha ama qaybta qaboojiyaha. Ku daa qalinka kartoonka dusha maadaama aanu iftiinka u adkaysan karin.

## **Kadib isticmaalka hore ama qalimo dheeraad ah**

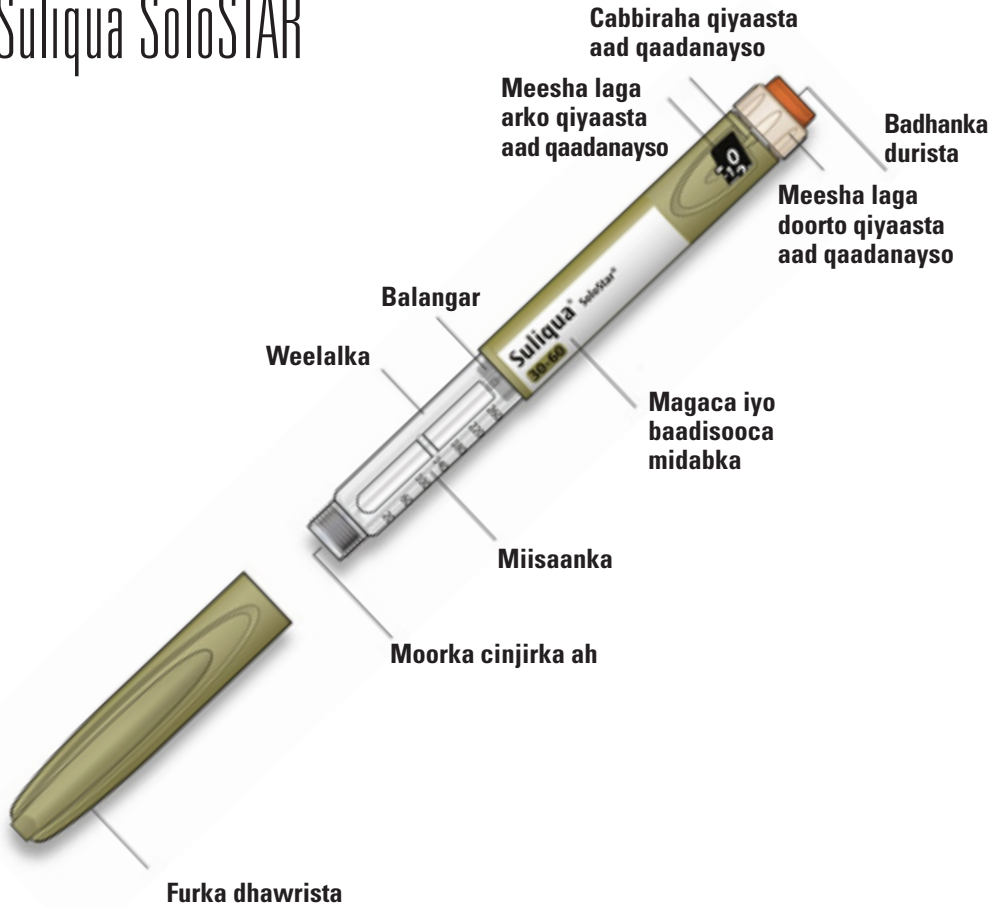
Qalinka durista waxaa la kaydin karaa ugu badnaan 28 maalmood meel ka baxsan tallaagadda, laakiin ah ugu badnaan 25°C. Tuur qalinka wixii ka danbeeya waqtigaas.

Dib ha u galin Talaagada ama qaboojiyaha waana in aan la fariisin ama baraf laga dhigin. Ku xafid qalinka durista meel ka fog kulalyl toos ah iyo iftiinka qorraxda tooska ah. Daboolka wax xafidaa waa in dib loogu celiyo qalinka cirbadaysan ka dib markasta oo la isduro.

Ha ku dhaafin qalinka durista baabuur dhexdiis maalin si qayral caadi ah u kulul ama u qabow. Ha dhigin qalinka cirbadaysan meel iyadoo irbadu la ku xiran tahay.

Daawooyinka waa in aan lagu dhex tuurin biyaha bullaacadda ama guriga qashinkiisa. Waydii shaqaalaha farmashiyaha sida loo tuuro daawooyinka aan la isticmaaleyn. Taxadarkaas oo dhan waxaa loo sameynayaa sidii loo ilaalin lahaa deegaanka.

# Suliqua SoloSTAR



**Diyaarinta waxa lagu sameeya hal halbeeg markiiba.**

# Sida loo bilaabo Suliqua

1 Hubi inaad haysato daawada saxda ah. Suliqua waa qalin midabkiisu caleenta sayntuunka yahay oo leh badhan duris oo bunni ah.

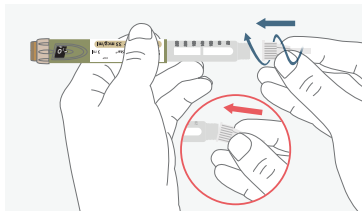


2 Ka saar furka dhawrista oo hubi in daawadu tahay xareedi.



# Ku xir irbadda

3 Ku xir irbad cusub. Wareeji ama taabo irbadda iyadoo ku xiran irbadda aad isticmaalaysno.



## OGOW!

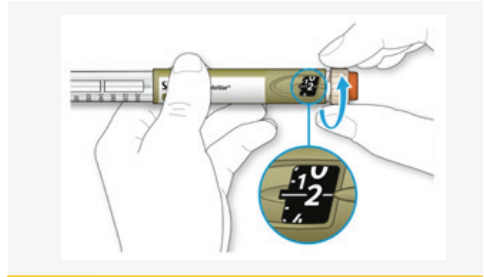
Ha bilaabin siinta qiyaasta aad qaadanaysno ama ha riixin badhanka durista iyada oo ayna irbaddu ku xirnayn.

# Samee tijaabo badbaado

4

Dooro qiyaas qaadasho oo 2 halbeeg ah adoo u wareejiinaya meesha laga doorto qiyaasta aad qaadanayso dhinaca bidix.

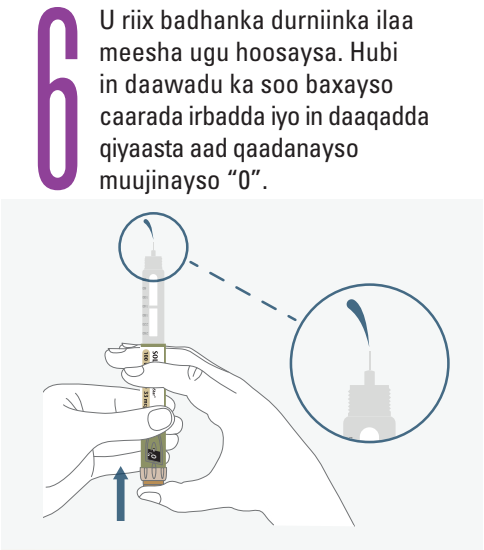
Ka fur dahaarada irbadda ee dibadda iyo gudaha.



5

Qalinka hay iyadoo irbadda sare u taagan tahay.

Ka saar wixii hawo ah adigoo ku cadaadinaya fartaada weelka.

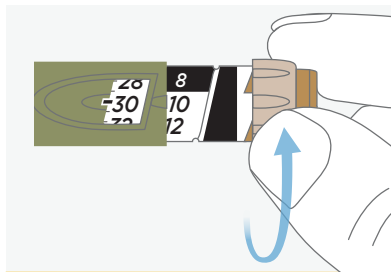


6

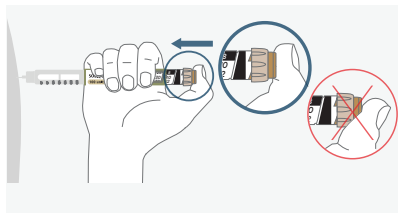
U riix badhanka durniinka ilaa meesha ugu hoosaysa. Hubi in daawadu ka soo baxayso caarada irbadda iyo in daaqadda qiyaasta aad qaadanayso muujinayso "0".

# Diyaari qiyaasta oo isku dur

**7** Diyaari qiyaasta aad qaadnayso ee aad dooratay. Haddii aad dhaafisay halbeegga ay tahay inaad isku durto, dib ugu soo celi halbeegga saxda ah.



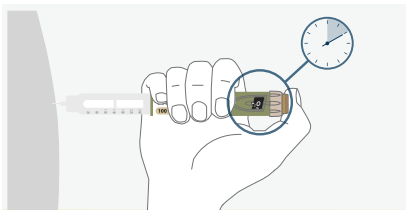
**8** Iskugu dur qiyaasta aad qaadato sida uu kuugu sheegay kalkaaliyaha ama dhaqtarka xanuunkaaga sonkortu. Gali irbadda maqaarka oo riix badhanka durista ilaa halka ugu dambaysa. Inta aad isku durayso, daaqadda qiyaasta aad qaadato waxay muujinaysaa tiro soconayso ilaa ay gaarto "0".



# Diyaari qiyaasta oo isku dur

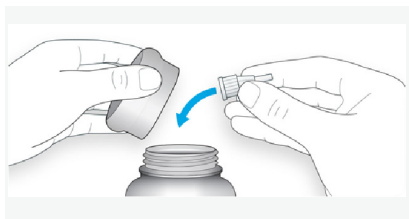
9

Ku hay badhanka durista cadaadis isagoo taagan xaaladdiisa cadaadiska ah inta aad 10 ka tirinayso. Kadibna irbadda ka siib.



10

Ku xir furka irbadda ee dibadda oo ka fur irbadda. Tuur kaanoolaha lagu qoray. Ku xir furka dhawrista qalinkaaga SoloSTAR oo meel ammaan ah dhig.



## **OGOW!**

Had iyo jeer ka saar irbadda kadib durista oo meel dhig qalinka SoloSTAR bilaa irbad. Tani waxay caawinaysaa kahortagga wasakhawga, hawo gelista iyo daadashada insuliinta.

# Maskaxda ku hay



## Si habboon meel u dhig

### Kahor isticmaalka ugu horreeya

- Ku kaydi qalimada SoloSTAR tallaagad, meel madow oona qabow (**2°C ilaa 8°C**) iyagoo ku jira bushqad.
- **Ha** barafayn.

### Kadib isticmaalka koowaad

- Dhig qalinka SoloSTAR meel heerkulkeedu kan qolka yahay, **ugu badnaan 25°C**.
- Had iyo jeer ka **saar** irbadda kadib durista.
- **Meel dhig** qalinka SoloSTAR bilaa irbad. Tani waxay caawinaysaa kahortagga wasakhawga, hawo gelista iyo daadashada insuliinta.
- **Ka ilaali** qalinka SoloSTAR ilayska qorraxda iyo kulaylka.

- **Meel dhig** qalinka SoloSTAR iyadoo furka dhawristu ku xiran yahay.
- **Isticmaal** qalinka SoloSTAR ugu badnaan **4 toddobaad** kadib isticmaalka koowaad.

### Si taxaddar leh u qaad qalinka

- Haddii aad u malayso qalinkaaga inay waxyeelo soo gaartay, ha **isku dayin** inaad hagaajiso. Isticmaal qalin SoloSTAR ah oo cusub.

### Qashink ku darista qalinka.

- **Ka saar** irbadda kahor inta aadan qashinka raacin qalinka SoloSTAR.
- **Qashinka raaci** qalinka SoloSTAR adoo raacaya habraacyada wakhtigan jira.

**Haddii aad su'aalo ka qabto SoloSTAR-kaaga, fadlan naga soo wac 020-52 68 87.**

**Suliqua®** (insulin glargin + lixisenatid), injektionsvätska, lösning. Receptbelagt läkemedel. **Indikation:** Suliqua används vid behandling av diabetes typ 2 hos vuxna, för att reglera blodsockernivåerna då de är för höga. Det ges med metformin när andra läkemedel inte är tillräckliga för att kontrollera dina blodsockernivåer. Dessa andra läkemedel kan innefatta diabetesläkemedel i tablettform (såsom metformin, sulfonylureidläkemedel) eller insulin. **Varningar och försiktighet:** Följ noggrant din läkares anvisningar för dosering, provtagning (blod- och urintester), kosthållning och fysisk aktivitet (fysiskt arbete och träning) och injektionsteknik. Tala med läkare, apotekspersonal eller sjuksköterska innan du använder Suliqua om du har diabetes typ 1 eller diabetisk ketoacidosis (en diabeteskomplikation som inträffar när kroppen inte klarar av att använda glukos eftersom det inte finns tillräckligt med insulin) eftersom detta läkemedel inte kommer att vara rätt för dig. För ytterligare information, se [www.fass.se](http://www.fass.se). **Kontaktppgifter:** Sanofi AB, Box 30052, 104 25 Stockholm, tel: +46 8 634 50 00, [www.sanofi.se](http://www.sanofi.se). Vid frågor om våra läkemedel kontakta: [infoavd@sanofi.com](mailto:infoavd@sanofi.com). Läs bipacksedeln noga före användning.

▼ Detta läkemedel är föremål för utökad övervakning. För ytterligare information se [www.fass.se](http://www.fass.se)



Su'aalaha ku saabsan badeecadaha xanuunka sonkorta:

**020-526887**

**insulin.se**

Waxaad ka heli kartaa macluumaad dheeri ah oo quseeya xanuunka sonkorowga [www.insulin.se](http://www.insulin.se)  
Sidoo kale waxaad ka akhriyi kartaa badeecooyin kala duwan oo kuwa xanuunka sonkorta ah [fass.se](http://fass.se).  
Filimo tilmaamaya sida loo isticmaalo qalinka ayaa laga heli karaa [medicininstruktioner.se](http://medicininstruktioner.se)

**Fadlan u aqri xogta buugyaraha si taxaddar leh.**



[sanofi.se](http://sanofi.se)