

اطلاعات بیمار
برای شما که توجئو
دریافت کرده‌اید



Toujeo[®]
insulin glargin 300E/ml

این برگه ویژه آن دسته از افراد مبتلا به دیابت تهیه شده است که پزشک برای آنها توجئو (گلازئین انسولین 300 واحد/میلی‌لیتر) تجویز کرده است. هدف اصلی همه درمان‌های دیابت، دستیابی به طبیعی‌ترین میزان قند خون ممکن و در عین حال ایجاد حس نندروستی در بیمار است.

اگر درباره درمان دیابت خود پرسشی دارید، حتماً آن را با پرستار دیابت یا پزشک خود در میان بگذارید.

چرا به انسولین پایه نیاز داریم؟

24 ساعت پایین می‌آورد و بدین ترتیب احتمال ابتلا به حساسیت انسولین را کاهش می‌دهد.

مقدار مصرف شما به سبک زندگی شما، نتایج آزمایش گلوکز خون و مصرف قبلی احتمالی انسولین بستگی دارد. در صورتی که انسولین خود را به توجنو تغییر دهید، ممکن است تعدیل مقدار مصرف ضروری باشد.

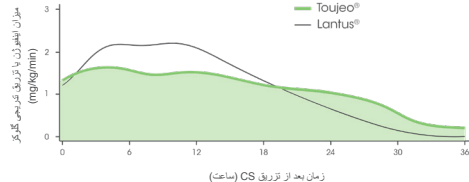
انسولین هورمونی است که به تنظیم میزان قند خون در بدن کمک می‌کند. انسولین پایه به بدن کمک می‌کند تا میزان انسولین را در طول شبانه روز ثابت نگه دارد.

توجنو انسولین پایه ماندگاری است که به‌آهستگی از محل تزریق در خون آزاد می‌شود و

میزان قند خون را به طور یکنواخت در بازه بیش از

مرجع: تعدیل شده از بکر و همکاران. مراقبت دیابت
2015؛ 643-637 (4): 38

این منحنی نشان می‌دهد که توجنو در بازه 24 ساعته نمایه پایداری دارد و ماندگاری اثر آن بیش از 24 ساعت است.



عوارض جانبی احتمالی

کدام عوارض جانبی ممکن است

بر اثر درمان با انسولین ایجاد شود؟

بسته به دلایل گوناگون، ممکن است مقدار انسولین از میزان قند خون شما بیشتر شود. در این صورت، میزان قند خون شما از حد معمول کمتر می‌شود (کمتر از 3.5 میلی‌مول/لیتر). به این پدیده، حساسیت به انسولین گفته می‌شود.

مشخصات عمومی:

- لرز
- احساس گرسنگی
- تعرق
- افزایش سرعت تپش قلب
- اختلال در تمرکز
- اختلال بینایی
- زودرنجی/پرخاشگری
- ضعف

دلایل حساسیت به انسولین عبارت‌اند از:

- تاخیر در مصرف غذا
- کم-غذایی
- مصرف بیش از حد انسولین و/یا قرص کاهنده قند خون

• فعالیت بدنی/ورزش

(شدیدتر یا طولانی‌تر از حد مورد انتظار)

• مصرف الکل

برای افزایش میزان قند خون و از بین بردن این احساس، باید حتماً چیزی بخورید. آنچه میزان قند خون را به سرعت افزایش می‌دهد، دکستروز، یک لیوان آبمیوه ساده یا چیزهای شیرین دیگر است. قند خون 4.0-3.0 میلی‌مول/لیتر با نشانه‌های آشکار با دکستروز درمان می‌شود. میزان مصرف قرص دکستروز، 1-1/2 عدد برای هر 10 کیلوگرم وزن بدن است. برای جذب سریع‌تر قرص، آب بنوشید.

اگر تا زمان آماده شدن وعده غذا مدت زیادی مانده باشد، ممکن است لازم باشد که میان‌وعده مصرف کنید. مصرف غذا به مقدار فراوان باعث نمی‌شود که این حس زودتر برطرف شود. یکی از قواعد مهم استفاده از درمان انسولین، همراه داشتن همیشگی دکستروز است.

پیش از تزریق توجنو

روش نگهداری صحیح توجنو

قلم توجنو باید در بسته‌بندی اصلی در یخچال نگهداری شود. محیط نگهداری باید تاریک و سرد (2 تا 8 درجه سانتی‌گراد) باشد. از منجمد کردن توجنو خودداری کنید.

از نگهداری توجنو در نزدیکی محفظه انجماد یا بلوک‌های خنک‌کننده بپرهیزید.

بررسی گلوکز خون ناشتا

لازم است که از مقدار گلوکز خون ناشتا خود آگاه باشید. این مقدار، اطلاعات لازم برای افزایش/کاهش مقدار مصرف توجنو، با همکاری پزشک یا پرستار، را در اختیار شما قرار می‌دهد. برای پایش سطح گلوکز خون و مقدار مصرف انسولین از «دفترچه دیابت» خود استفاده کنید.

قبل از اولین نوبت استفاده

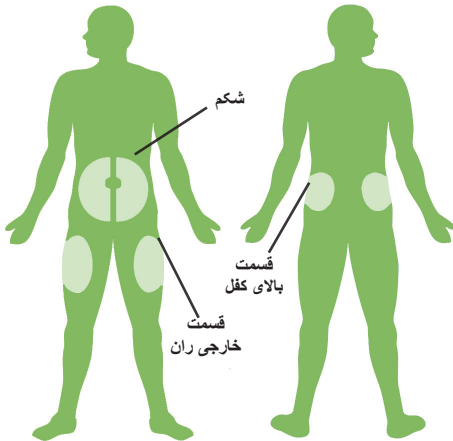
در صورت استفاده از قلم توجنو جدید از پیش پر شده، می‌بایست آن را یک تا دو ساعت پیش از مصرف از یخچال خارج کنید. بررسی کنید که انسولین درون قلم از پیش پر شده شفاف (بی‌رنگ، صاف و بدون ذرات جامد مری) باشد. اگر انسولین تیره باشد، می‌بایست قلم از پیش پر شده را

روش مصرف توجئو

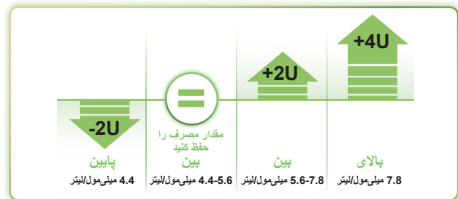
طبق توصیه‌های جدید تزریق انسولین، لازم است که محل‌های تزریق توجئو را تغییر دهید. یکی از محل‌های زیر را انتخاب کنید:

اطلاعات لازم درباره جدول مقدار مصرف و محل تزریق توجئو را پزشک یا پرستار دیابت در اختیار شما قرار می‌دهد.

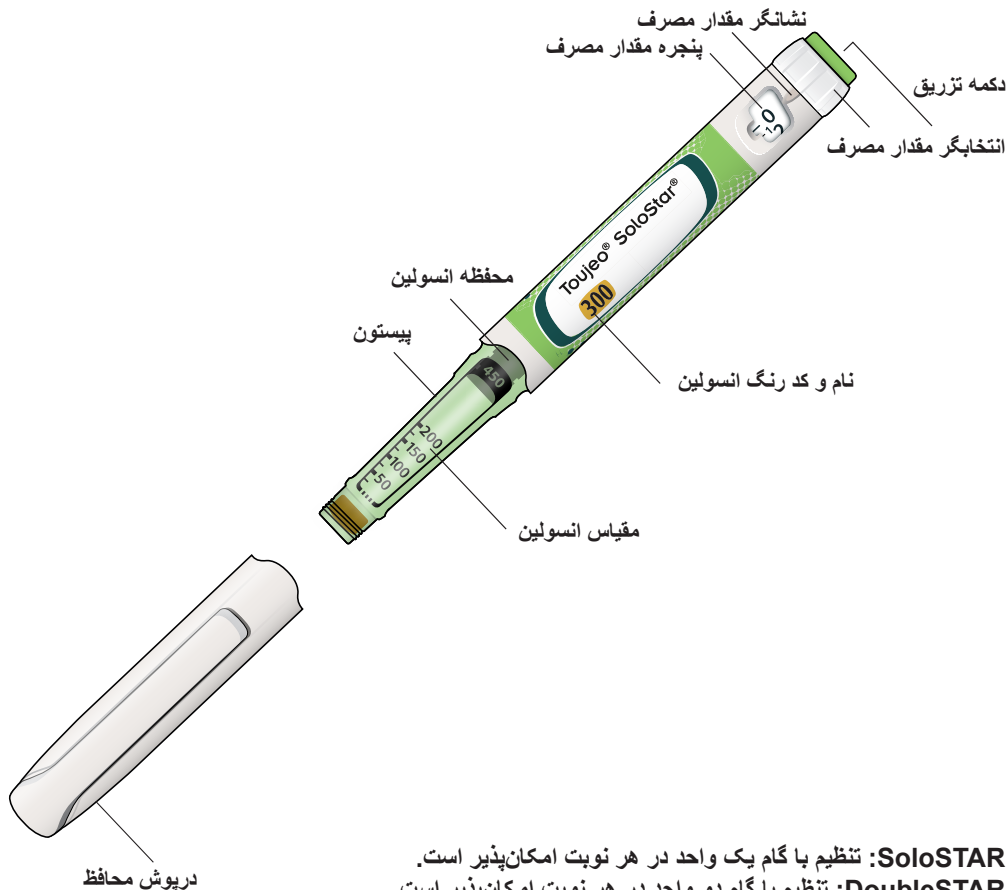
توجئو نوعی انسولین پایه است که باید یک نوبت در روز مصرف شود. مصرف توجئو در هر زمان از روز مجاز است ولی بهتر است هر روز در زمان مشخصی مصرف شود. در صورت لزوم، توجئو را می‌توان تا 3 ساعت پیش یا پس از زمان معمول روزانه تزریق کرد.



- مقدار مصرف را بسته به مقادیر قند ناشتا افزایش/کاهش دهید
- لازم است که مقدار قند ناشتا را هر روز اندازه بگیرید
- مقدار مصرف نباید زودتر از 3-4 روز یک بار تعدیل شود



قطعات قلم‌های توجئو



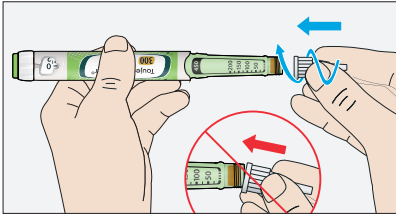
SoloSTAR: تنظیم با گام یک واحد در هر نوبت امکان‌پذیر است.
DoubleSTAR: تنظیم با گام دو واحد در هر نوبت امکان‌پذیر است.

روش مصرف تو جوئو

سوزن را وصل کنید

سوزن جدیدی وصل کنید. بسته به سوزن مورد استفاده، سوزن را بپیچانید یا به آن تلنگر بزنید.

3



مطمئن شوید که مقدار مصرف درست انسولین را در اختیار دارید.

قلم تو جوئو خاکستری روشن و دارای دکمه تزریق سبز است.

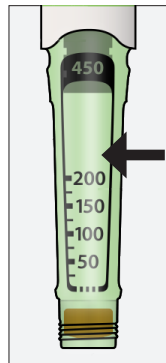
تو جوئو SoloStar دارای برجسب سبز و تو جوئو DoubleStar دارای برجسب ارغوانی است.

1



درپوش محافظ را بردارید و از تمیز/شفاف بودن انسولین مطمئن شوید.

2



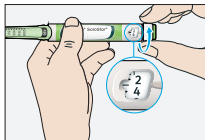
توجه!

پیش از وصل کردن سوزن از تنظیم مقدار مصرف یا فشردن دکمه تزریق خودداری کنید.

پیش از هر نوبت تزریق یک آزمایش ایمنی انجام دهید

دکمه تزریق را تا انتها فشار دهید. مطمئن شوید که انسولین از نوک سوزن بیرون می‌آید و عدد 0 در پنجره مقدار مصرف دیده می‌شود.

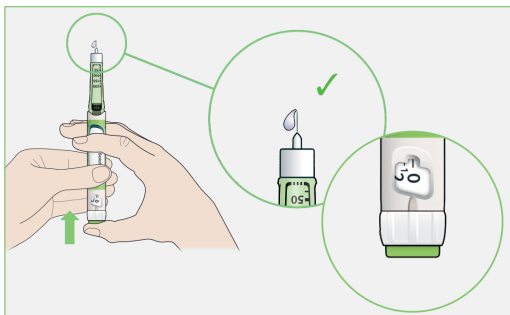
6



با چرخاندن ساعتگرد انتخابگر، واحد را روی 4 تنظیم کنید.

پوشش‌های خارجی و داخلی سوزن را بردارید.

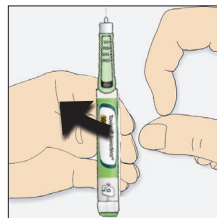
4



قلم توجنو را در حالی که سوزن رو به بالا قرار دارد، نگه دارید.

حباب‌های هوا را با تلنگر زدن به محفظه انسولین خارج کنید.

5



مقدار مصرف را تنظیم و تزریق کنید

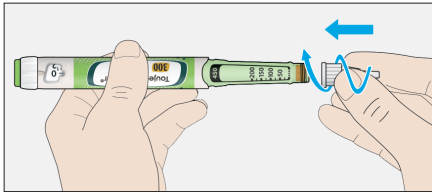
مقدار مصرف مورد نظر را تنظیم کنید. اگر چرخش طوری باشد که از واحدی که قرار است تنظیم شود عبور کنید، کافی است چرخش را در جهت مخالف انجام دهید و واحد را اصلاح کنید.



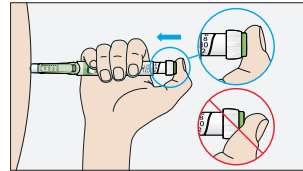
پس از تزریق

درپوش خارجی سوزن را وصل کنید و سوزن را با چرخاندن جدا کنید. لوله‌های تجویز شده را دور بیندازید. درپوش محافظ را روی قلم توجئو بگذارید و آن را در محل امنی نگه دارید.

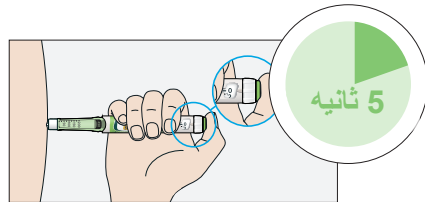
10



پوست را بالا بکشید و بین دو انگشت نگه دارید و این حالت را تا پایان فرآیند تزریق حفظ کنید. سوزن را وارد پوست برآمده کنید و تزریق را انجام دهید.



دکمه تزریق را تا مدتی که از 1 تا 5 شمارید، فشرده نگه دارید. سپس سوزن را بیرون بکشید.



توجه!

حتماً سوزن را پس از تزریق خارج کنید و قلم توجئو را بدون سوزن نگه دارید. بدین ترتیب از انتشار آلودگی، ایجاد حباب هوا و نشسته انسولین جلوگیری می‌شود.

به خاطر بسپارید

به روش درست نگه دارید

قبل از اولین نوبت استفاده

- قلم توجنو جدید باید در بسته‌بندی اصلی در یخچال نگهداری شود. محیط نگهداری باید تاریک و سرد (2 تا 8 درجه سانتی‌گراد) باشد.

- از منجمد کردن قلم بپرهیزید.

پس از نخستین نوبت استفاده

- قلم توجنو را در دمای اتاق، حداکثر 30 درجه سانتی‌گراد، نگه دارید.

- سوزن را حتماً پس از تزریق خارج کنید.

- قلم توجنو را بدون سوزن نگه دارید. بدین ترتیب از انتشار آلودگی، ایجاد حباب هوا و نشست انسولین جلوگیری می‌شود.

- قلم توجنو را دور از تابش آفتاب و گرما نگه دارید.

- قلم توجنو را با درپوش محافظ نگه دارید

- مهلت استفاده از قلم توجنو حداکثر 6 هفته پس از اولین نوبت مصرف است.

از قلم با احتیاط استفاده کنید

- اگر فکر می‌کنید که قلم احتمالاً آسیب دیده است، سعی نکنید که آن را تعمیر کنید. از قلم توجنو جدید استفاده کنید.

دور انداختن قلم

- بیش از دور انداختن قلم توجنو، سوزن آن را جدا کنید.
- قلم توجنو را طبق روال‌های استاندارد دفع کنید.

اگر درباره قلم توجنو پرسشی دارید، با شماره 020-52 68 87 با ما تماس بگیرید.

پرسش های مربوط به محصولات دیابت:

020-526887

insulin.se

اطلاعات بیشتر درباره دیابت را می‌توانید در insulin.se بیابید
در fass.se اطلاعاتی درباره محصولات گوناگون دیابت ارائه شده است
فیلم آموزش روش استفاده از قلم را می‌توانید در medicininstruktioner.se بیابید

برگه اطلاعات را به دقت مطالعه کنید.

این بروشور با همکاری اوا سالومونسون (Eva Salomonson) و ربکا اوداگن
(Rebecca Odhagen) از دانشگاه آموزشی اوربرو (Örebro) تهیه شده است.



sanofi.se